

637-639, rue McCaffrey

Saint-Laurent (Québec)

± 4 646 pi² | sq. ft.



Idéal pour des activités industrielle flex
Ideal for industrial-flex operations



Emplacement central
Central location



Près des transports en commun
Easy access to public transportation



Près de l'autoroute 40
Close to Highway 40



Important bassin de main-d'œuvre
Great labor pool

DESCRIPTION DE LA PROPRIÉTÉ / PROPERTY DETAILS

Superficie du local (pi ²) Suite Area (sq. ft.)	± 4 646
Entrepôt (pi ²) Warehouse (sq. ft.)	± 2 587
Bureaux (pi ²) Office (sq. ft.)	± 2 059
Hauteur libre (pi) Clear Height (ft.)	18
Quais de chargement Truck-level Doors	2

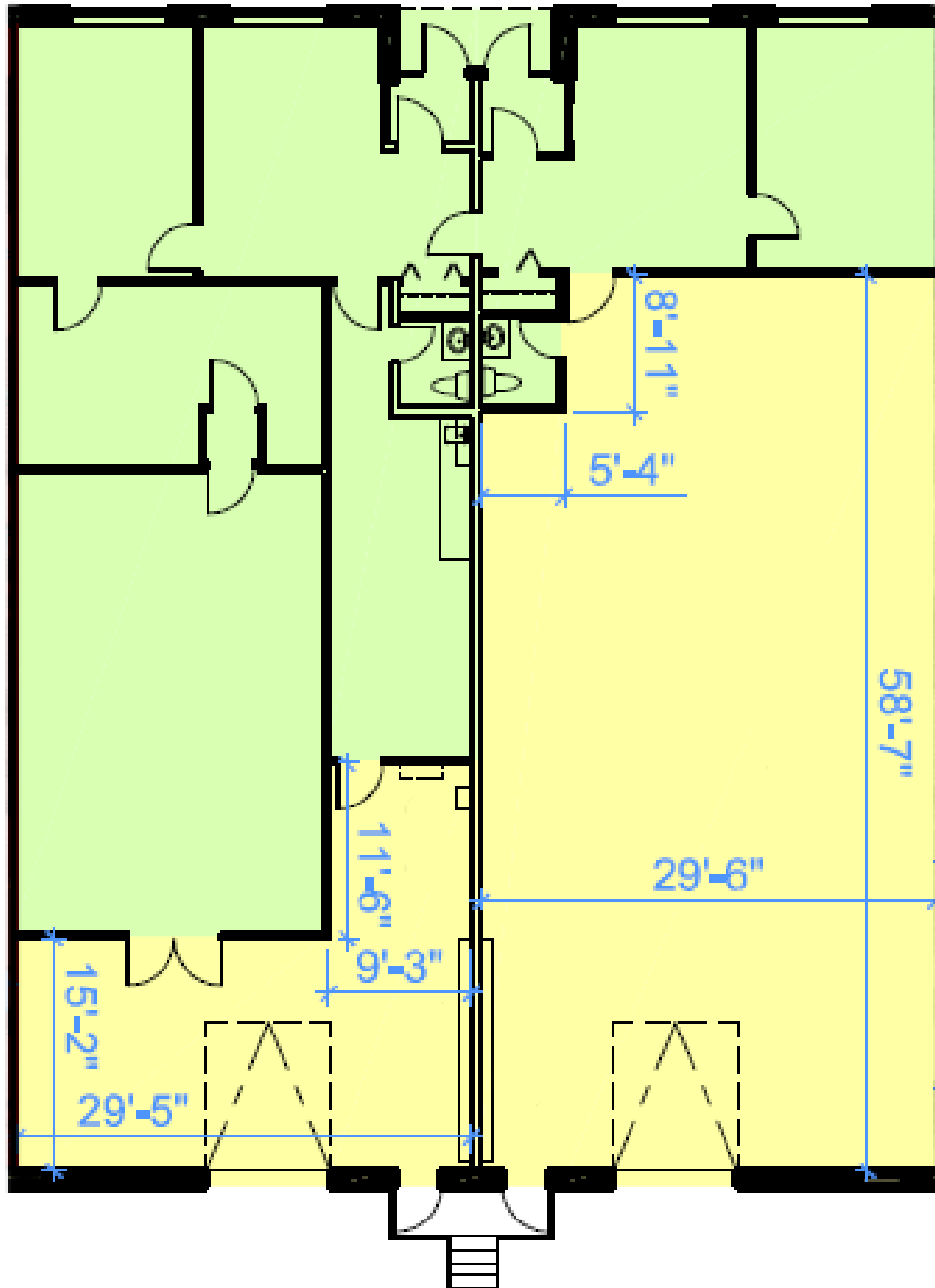


INFORMATION FINANCIÈRE / FINANCIAL INFORMATION

Loyer net demandé (pi ²) Asking Net Rent (sq. ft.)	Contactez-nous Contact us
Frais d'exploitation (pi ²) Operating Expenses (sq. ft.)	5,26 \$
Disponibilité Availability	Octobre 2022 October 2022



Plan d'étage Floor plan



 Espace de bureaux
Office Space

 Entrepôt
Warehouse Space

Pure Industriel

Pure Industriel est l'un des principaux fournisseurs de biens immobiliers industriels au Canada. Basée à Toronto, avec des bureaux à Montréal, Québec et Vancouver, Pure Industriel possède et exploite un portefeuille de 40 millions de pieds carrés d'actifs de haute qualité et bien situés, allant de petits entrepôts à de grands projets industriels.

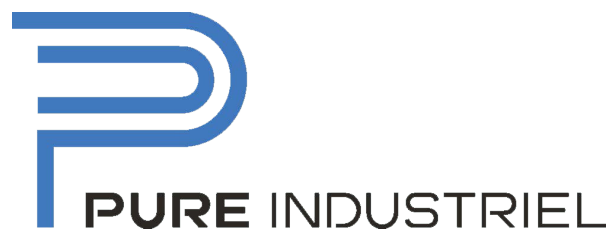
Notre orientation stratégique nous a permis de développer et d'affiner notre offre unique en immobilier industriel afin de répondre aux besoins des clients, avec des biens haut de gamme dans des endroits critiques pour la chaîne d'approvisionnement canadienne, du premier au dernier kilomètre.

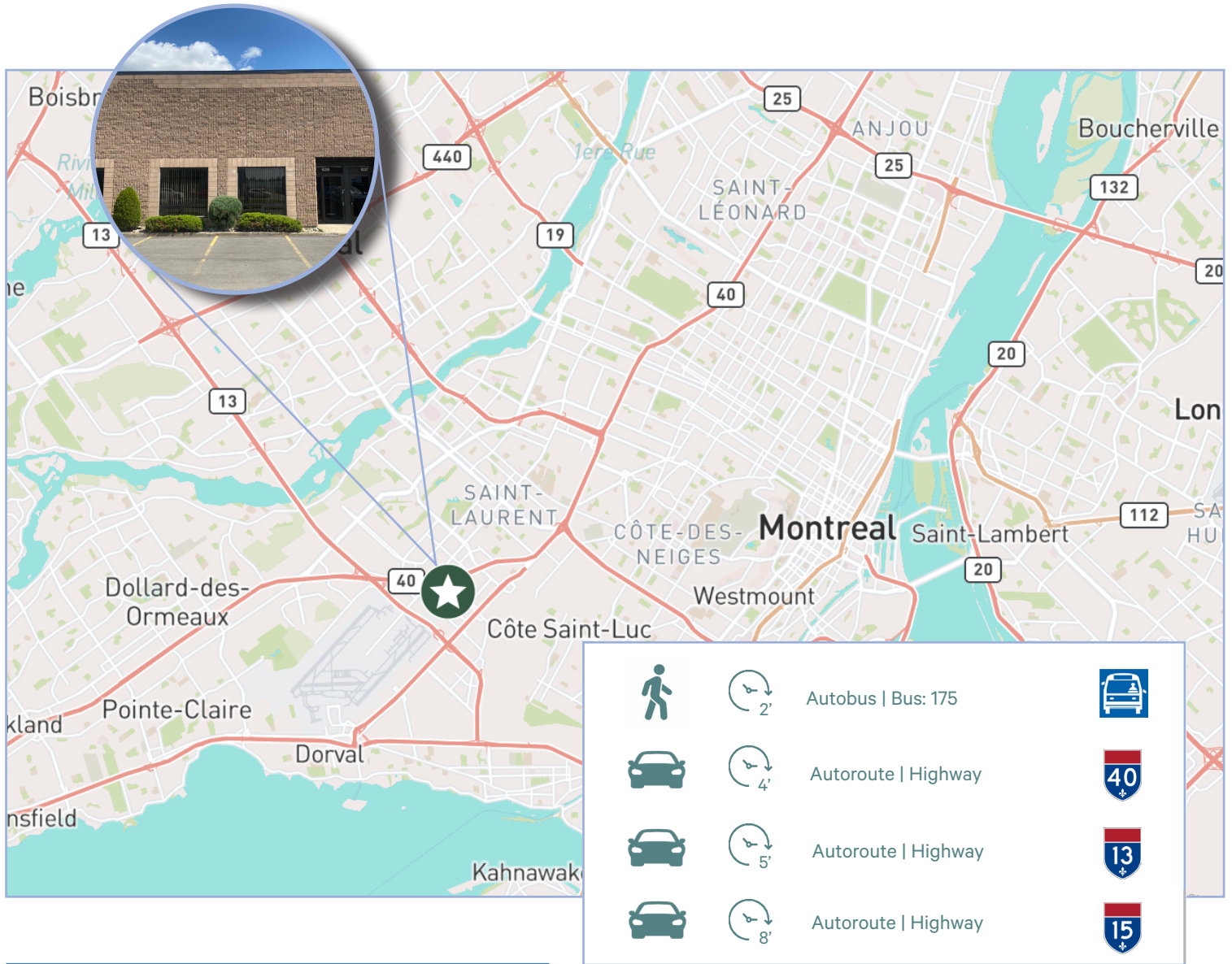
Pure est fière de son équipe professionnelle et de son service à la clientèle, établissant des relations à long terme avec les locataires basés sur la fourniture d'un service hautement réactif et personnalisé.

Pure Industrial is one of Canada's leading providers of industrial real estate. Headquartered in Toronto, with offices in Montreal, Quebec City, and Vancouver, Pure Industrial owns and operates a portfolio of 40 million square feet of high-quality and well-located assets, ranging from small warehouses to large industrial developments.

Our strategic focus has enabled us to develop and refine our unique industrial real estate offering in order to serve the needs of customers, with premium industrial real estate in locations that are critical for the Canadian supply chain, from the first mile, to the last.

Pure prides itself on its professional and customer service-oriented team, building long-term relationships with tenants based on providing highly-responsive, personalized service.





Communiquez avec nous | Contact us:

Ryan Cymet, SIOR

Vice-président exécutif | Executive Vice President
Courtier immobilier
Real Estate Broker
+1 514 737 2403
ryan.cymet@cbre.com

Jean-Philippe Daunais, SIOR

Vice-président exécutif | Executive Vice President
Courtier immobilier agréé
Chartered Real Estate Broker
+1 514 737 4798
jp.daunais@cbre.com

Isabeau Des Rosiers

Associée principale | Senior Associate
Courtier immobilier commercial
Commercial Real Estate Broker
+1 514 375 0823
isabeau.desrosiers@cbre.com

CBRE Limitée, agence immobilière, 1250, boulevard René-Lévesque Ouest, bureau 2800, Montréal (Québec) H3B 4W8 cbre.ca

Cet avis de non-responsabilité est applicable à CBRE Limitée, agence immobilière, et à toutes les autres divisions de la Société; incluant tous les employés et entrepreneurs indépendants (« CBRE »). Les renseignements contenus dans ce document, incluant de manière non exhaustive les projections, les images, les opinions, les hypothèses et les estimations (les « Renseignements ») n'ont pas été vérifiés par CBRE, et CBRE n'indique pas, ne justifie pas et ne garantit pas la pertinence, l'exactitude et l'exhaustivité des Renseignements. CBRE n'accepte pas et n'assume pas de responsabilité ou d'engagement, direct ou indirect, quant aux Renseignements ou aux références que le destinataire y fera. Le destinataire des Renseignements doit prendre les mesures qu'il estime nécessaires pour vérifier les Renseignements avant de les utiliser à titre de référence. Les Renseignements peuvent changer et toutes les propriétés décrites par les Renseignements peuvent être retirées du marché à tout moment, sans préavis et sans créer d'obligation de la part de CBRE vis-à-vis du destinataire. CBRE et le logo de CBRE sont les marques de service de CBRE Limitée et/ou ses affiliés ou sociétés apparentées dans d'autres pays. Toutes les autres marques représentées dans ce document appartiennent à leurs propriétaires respectifs. Tous droits réservés. Sources : Service de cartographie canadien canadamapping@cbre.com; DMTI Spatial, Environics Analytics, Microsoft Bing, Google Earth.