

900, place Paul-Kane

Laval (Québec)

± 174 490 pi² | sq. ft.

Loyer net demandé
Asking net rent

15,00 \$ pi² | sq. ft

*Certaines conditions s'appliquent
*Certain conditions apply

Cour nouvellement pavée
Recently paved yard



Idéal pour des activités d'entreposage et de distribution
Ideal for warehousing and distribution operations



Près de l'autoroute 440
Close to Highway 440



Terrain disponible pour extension
Excess land for expansion



Stationnement pour les camions
Trailer parking



Rénové récemment
Recently renovated

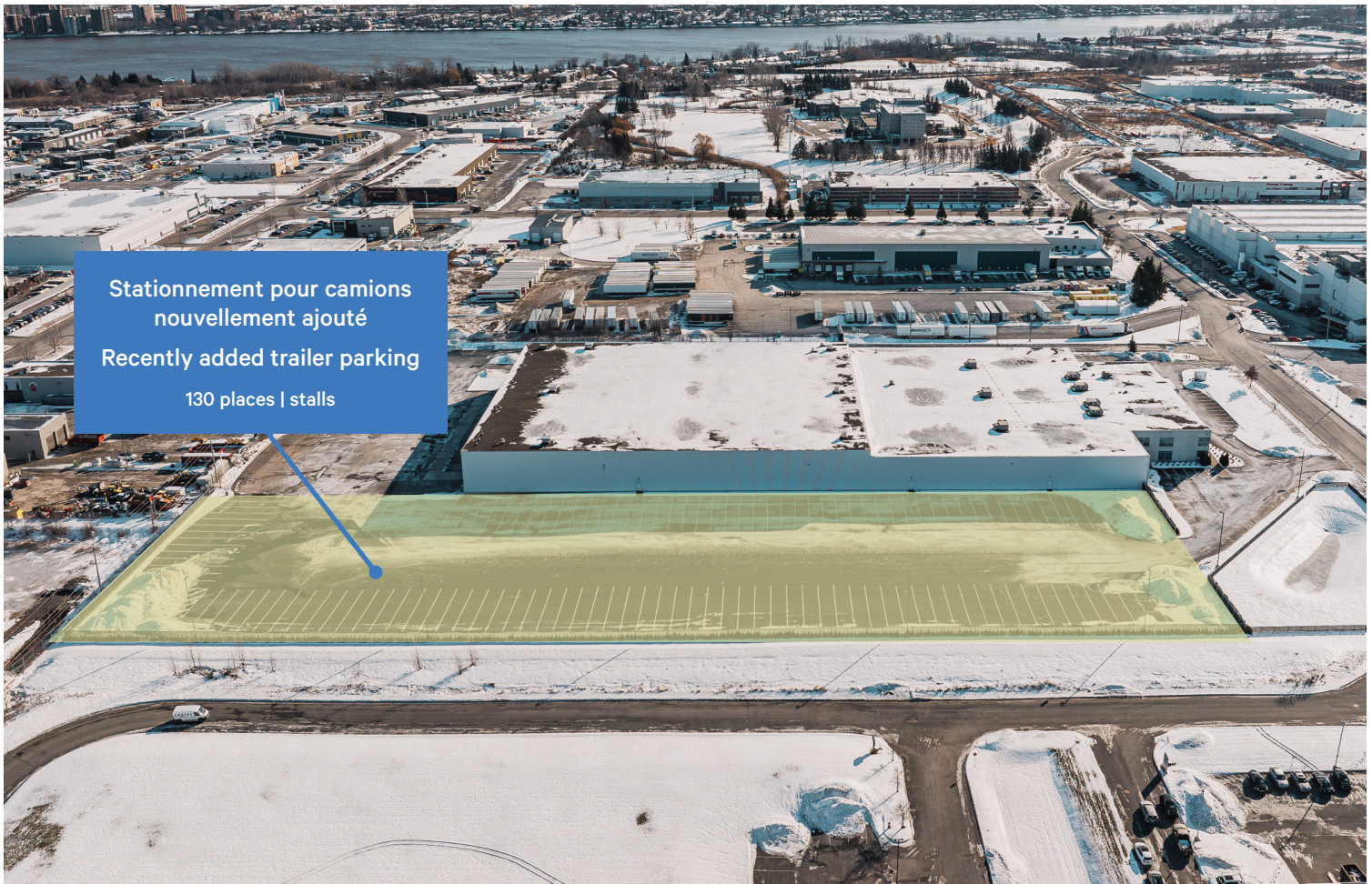
DESCRIPTION DE LA PROPRIÉTÉ / PROPERTY DETAILS

Superficie du bâtiment (pi²) Building Size (sq. ft.)	± 174 490
Entrepôt (pi²) Warehouse (sq. ft.)	± 141 237
Bureaux (pi²) Office (sq. ft.)	± 33 253
Terrain (pi²) Land Size (sq. ft.)	± 588 060
Possibilité d'expansion (pi²) Possibility of Expansion (sq. ft.)	Jusqu'à Up to ± 80 000
Hauteur libre (pi) Clear Height (ft.)	25 - 30

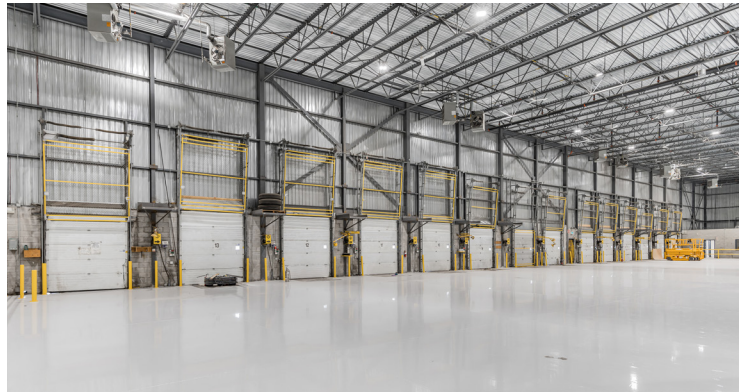
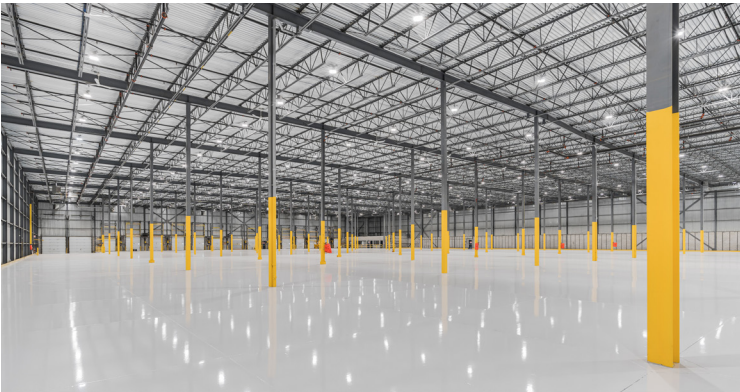


INFORMATION FINANCIÈRE / FINANCIAL INFORMATION

Quais de chargement Truck-Level Doors	14	Loyer net demandé (pi²) Asking Net Rent (sq. ft.)	Contactez-nous Contact us
Portes au sol Drive-in Doors	2	Frais d'exploitation (pi²) Operating Expenses (sq. ft.)	4,14 \$
Gicleurs Sprinklers	Oui Yes	Disponibilité Availability	Immédiate Immediate

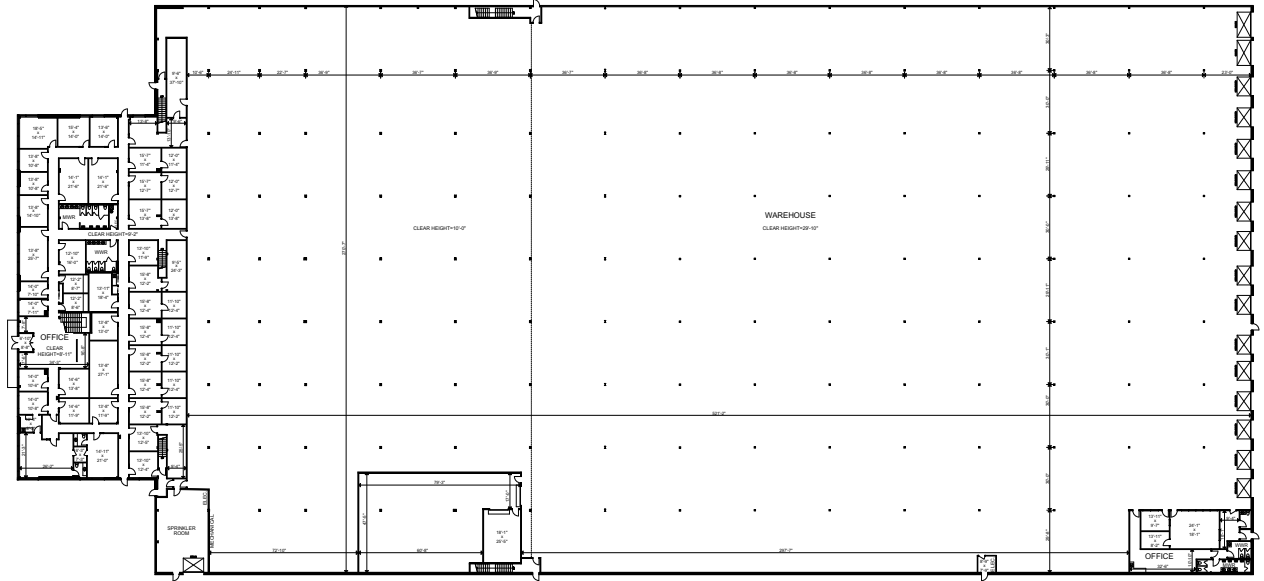


Stationnement pour camions
nouvellement ajouté
Recently added trailer parking
130 places | stalls



Plan d'étage Floor plan

Rez-de-chaussée | Ground Floor



2^e étage | Second Floor

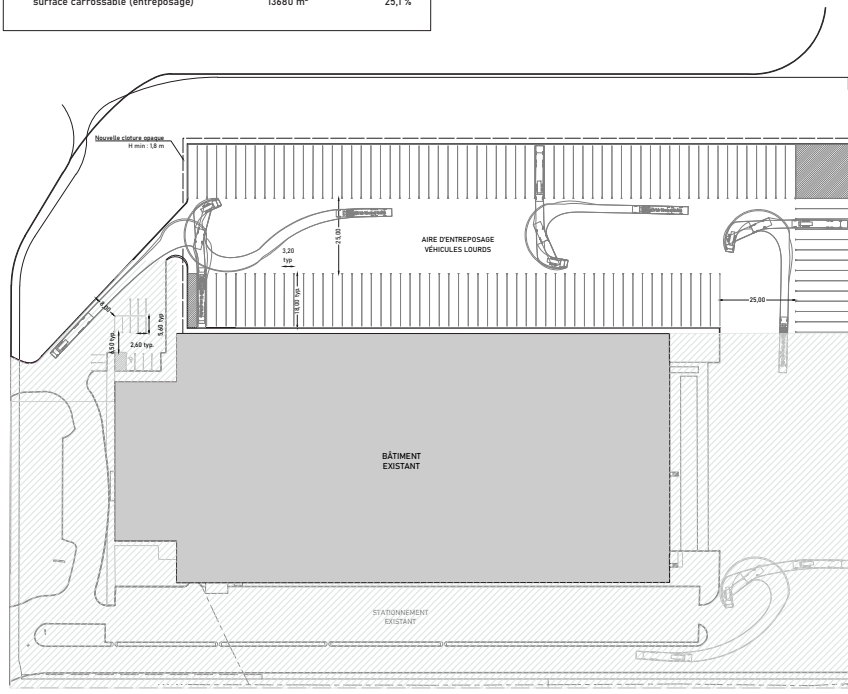


Plan de la cour

Yard plan

RAPPORT PLACES DE STATIONNEMENT	
EXISTANT	QTÉ
Stationnement standard * retrait de 32 cases	153
Stationnement accessible	3
AJOUT	QTÉ
Camion (entreposage)	130

AMÉNAGEMENT DU TERRAIN		
surface végétale	11 310 m ²	20,7 %
surface carrossable (stationnement existant)	14 030 m ²	25,7 %
surface carrossable (entreposage)	13680 m ²	25,1 %



Pure Industriel

Pure Industriel est l'un des principaux fournisseurs de biens immobiliers industriels au Canada. Basée à Toronto, avec des bureaux à Montréal, Québec et Vancouver, Pure Industriel possède et exploite un portefeuille de 40 millions de pieds carrés d'actifs de haute qualité et bien situés, allant de petits entrepôts à de grands développements industriels.

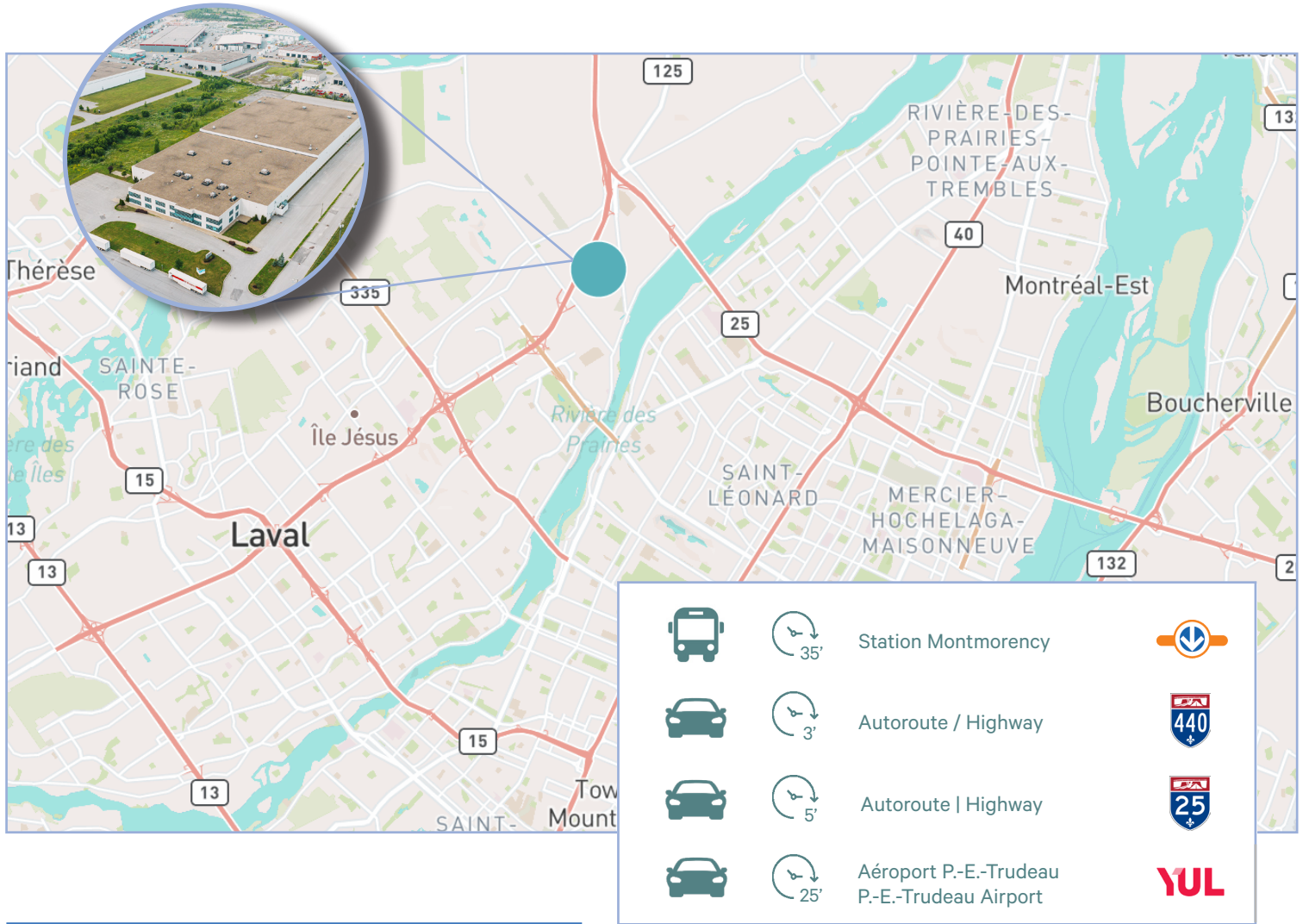
Son orientation stratégique lui a permis de développer et d'affiner son offre unique en immobilier industriel afin de répondre aux besoins des clients, avec des biens haut de gamme dans des endroits critiques pour la chaîne d'approvisionnement canadienne, du premier au dernier kilomètre.

Pure est fière de son équipe professionnelle et de son service à la clientèle, établissant des relations à long terme avec les locataires basés sur la fourniture d'un service hautement réactif et personnalisé.

Pure Industrial is one of Canada's leading providers of industrial real estate. Headquartered in Toronto, with offices in Montreal, Quebec City, and Vancouver, Pure Industrial owns and operates a portfolio of 40 million square feet of high-quality and well-located assets, ranging from small warehouses to large industrial developments.

Their strategic focus has enabled them to develop and refine their unique industrial real estate offering in order to serve the needs of customers, with premium industrial real estate in locations that are critical for the Canadian supply chain, from the first mile, to the last.

Pure prides itself on its professional and customer service-oriented team, building long-term relationships with tenants based on providing highly-responsive, personalized service.



Communiquez avec nous | Contact us:

Ryan Cymet*

Vice-chairman
Vice Chairman
Courtier immobilier
Real Estate Broker
+1 514 737 2403
ryan.cymet@cbre.com

James Cacchione

Premier vice-président
Senior Vice President
Courtier immobilier
Real Estate Broker
+1 514 241 2788
james.cacchione@cbre.com

Geoffrey Hughes

Vice-président
Vice President
Courtier immobilier commercial
Commercial Real Estate Broker
+1 514 244 7747
geoff.hughes@cbre.com

Karelle Rémillard

Associée
Associate
Courtier immobilier commercial
Commercial Real Estate Broker
+1 438 920 3141
karelle.remillard@cbre.com

*Courtier immobilier agissant au sein de la société par actions Services immobiliers Ryan Cymet inc.

CBRE Limitée, agence immobilière, 1250, boulevard René-Lévesque Ouest, bureau 2800, Montréal (Québec) H3B 4W8 cbre.ca

Cet avis de non-responsabilité est applicable à CBRE Limitée, agence immobilière, et à toutes les autres divisions de la Société; incluant tous les employés et entrepreneurs indépendants (« CBRE »). Les renseignements contenus dans ce document, incluant de manière non exhaustive les projections, les images, les opinions, les hypothèses et les estimations (les « Renseignements ») n'ont pas été vérifiés par CBRE, et CBRE n'indique pas, ne justifie pas et ne garantit pas la pertinence, l'exactitude et l'exhaustivité des Renseignements. CBRE n'accepte pas et n'assume pas de responsabilité ou d'engagement, direct ou indirect, quant aux Renseignements ou aux références que le destinataire y fera. Le destinataire des Renseignements doit prendre les mesures qu'il estime nécessaires pour vérifier les Renseignements avant de les utiliser à titre de référence. Les Renseignements peuvent changer et toutes les propriétés décrites par les Renseignements peuvent être retirées du marché à tout moment, sans préavis et sans créer d'obligation de la part de CBRE vis-à-vis du destinataire. CBRE et le logo de CBRE sont les marques de service de CBRE Limitée et/ou ses affiliés ou sociétés apparentées dans d'autres pays. Toutes les autres marques représentées dans ce document appartiennent à leurs propriétaires respectifs. Tous droits réservés. Sources : Service de cartographie canadien canadamapping@cbre.com; DMTI Spatial, Environics Analytics, Microsoft Bing, Google Earth.