

De 58 000 à 136 830 PI2 | SF

Loyer net 15,00 \$ / PI<sup>2</sup>  
Net rent \$15.00 / SF



Bâtiment pour occupation immédiate  
Building for immediate occupancy



À LOUER | FOR LEASE

1660-1700, boul. Hymus, Dorval, Qc

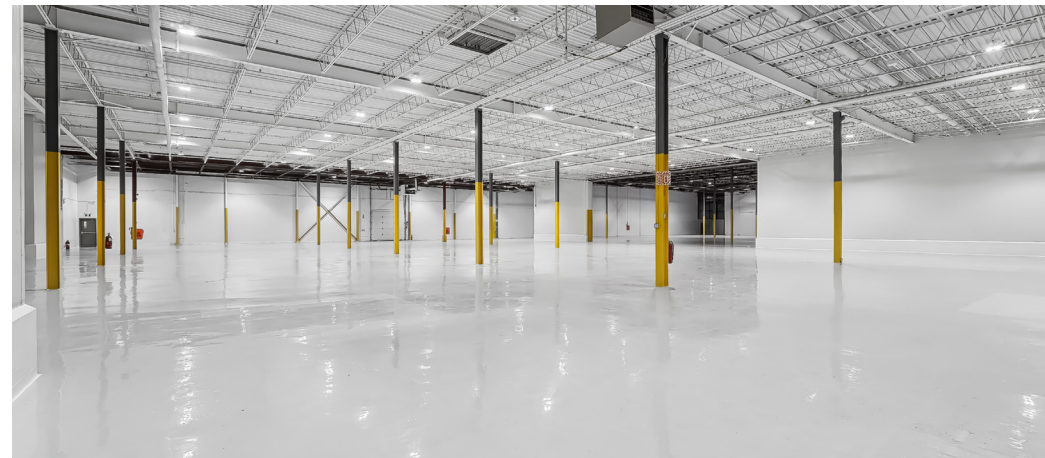


## DÉTAILS DE LA PROPRIÉTÉ | PROPERTY DETAILS

Bâtiment principal Main building	58 000 - 134 384 pi <sup>2</sup>   sf
Superficie entrepôt Industrial area	119 716 pi <sup>2</sup>   sf
Superficie bureau Office area	14 668 pi <sup>2</sup>   sf
Bâtiment secondaire Secondary building	2 446 pi <sup>2</sup>   sf
Superficie du terrain Land area	298 757 pi <sup>2</sup>   sf
Hauteur libre Clear height	19' - 24'
Portes d'expédition Shipping doors	8 quais de chargement / Truck-level 4 portes au sol / Drive-in
Zonage Zoning	Industriel   Industrial I1 & I2
Distance entre colonnes Column spacing	36' IRR X 26' IRR
Électricité Electricity	600 Volts   2000 Amps
Stationnement Parking	Ample
Disponibilité Availability	Immédiate / Immediate

## INFORMATIONS FINANCIÈRES | FINANCIAL INFORMATION

Loyer net Net rent	15,00 \$ / pi <sup>2</sup>   sf
Loyer additionnel Additional rent	5,51 \$ / pi <sup>2</sup>   sf
Électricité Electricity	Au compteur   Metered



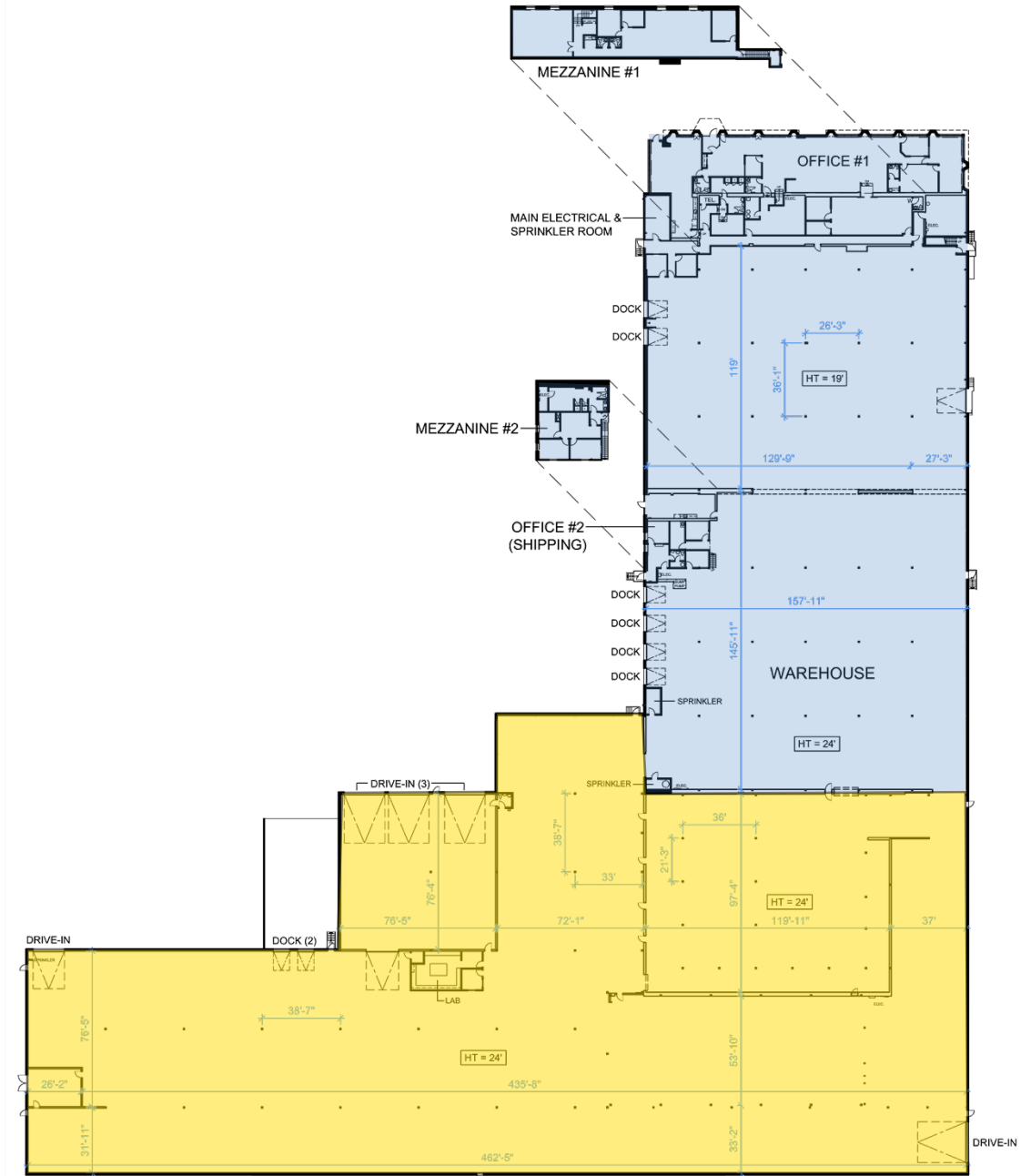
# Plan d'étages | Floor plans

Bâtiment principal - Main building

Configurations | Layouts

± 58 000 PI2 | SF

± 76 000 PI2 | SF

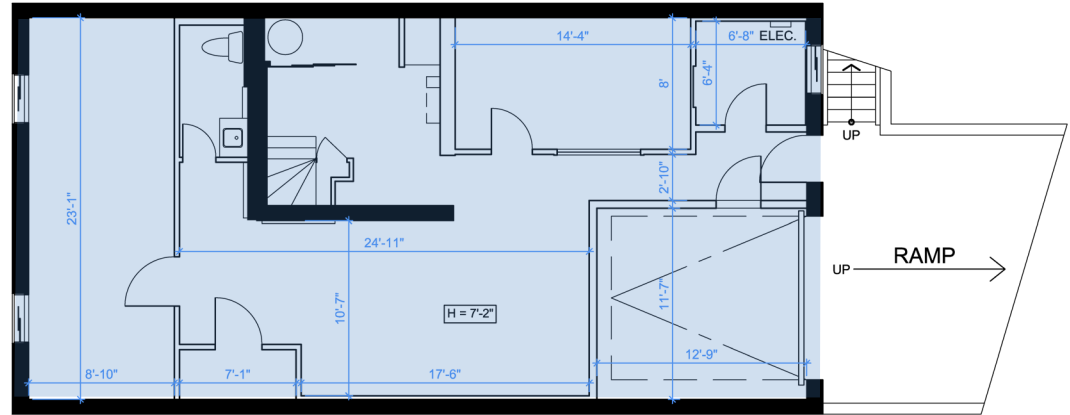


# Plan d'étage | Floor Plan

Bâtiment secondaire – Secondary building

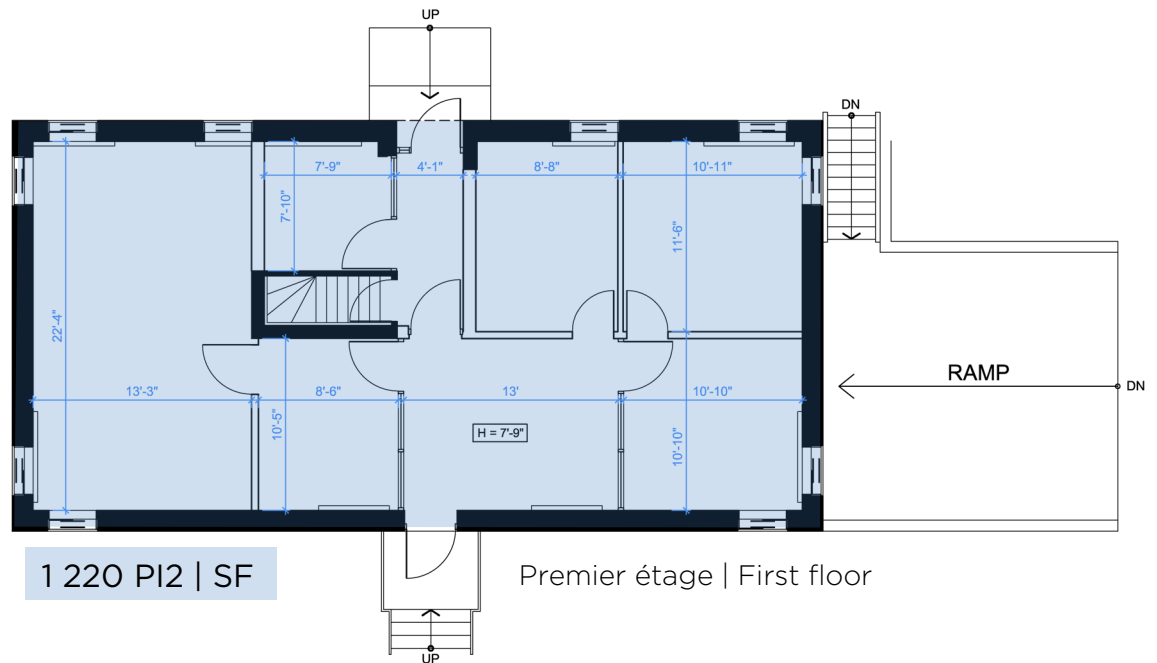
Superficie totale | Total area

2 446 PI2 | SF



1 226 PI2 | SF

Niveau sous-sol | Basement level



1 220 PI2 | SF

Premier étage | First floor







## FAITS SAILLANTS

- Disponible immédiatement
- Doté d'un excellent emplacement d'expédition et d'une cour clôturée, cet immeuble est un choix idéal pour toutes entreprises manufacturières et de transport
- Espace récemment peint en blanc avec des planchers en époxy dans tout l'entrepôt
- Situé à Dorval, cet immeuble offre une excellente connexion aux autoroutes 40 et 13. Il est à quelques minutes de l'aéroport international de Montréal et à seulement 10 minutes du terminal intermodal CN/CP
- Entreposage extérieur autorisé

## KEY HIGHLIGHTS

- Available immediately
- Boasting a top-notch shipping pad and a gated yard, this property is an excellent choice for any manufacturing and transport companies
- Recently whitewashed space, with epoxy floors throughout the entire warehouse
- Nestled in Dorval, this property provides excellent connectivity to Highways 40 and 13. It's just minutes from Montreal's international airport and only a 10-minute drive to the CN/CP intermodal yard
- Outside storage permitted







Pure Industriel est l'un des principaux fournisseurs d'immeubles industriels au Canada. Basée à Toronto, avec des bureaux à Montréal, Québec et Vancouver, Pure Industriel possède et exploite un portefeuille de 40 millions de pieds carrés d'actifs de haute qualité et bien situés, allant de petits entrepôts à de grands développements industriels.

Son orientation stratégique lui a permis de développer et d'affiner son offre unique en immobilier industriel afin de répondre aux besoins des clients, avec des biens haut de gamme dans des endroits critiques pour la chaîne d'approvisionnement canadienne, du premier au dernier kilomètre.

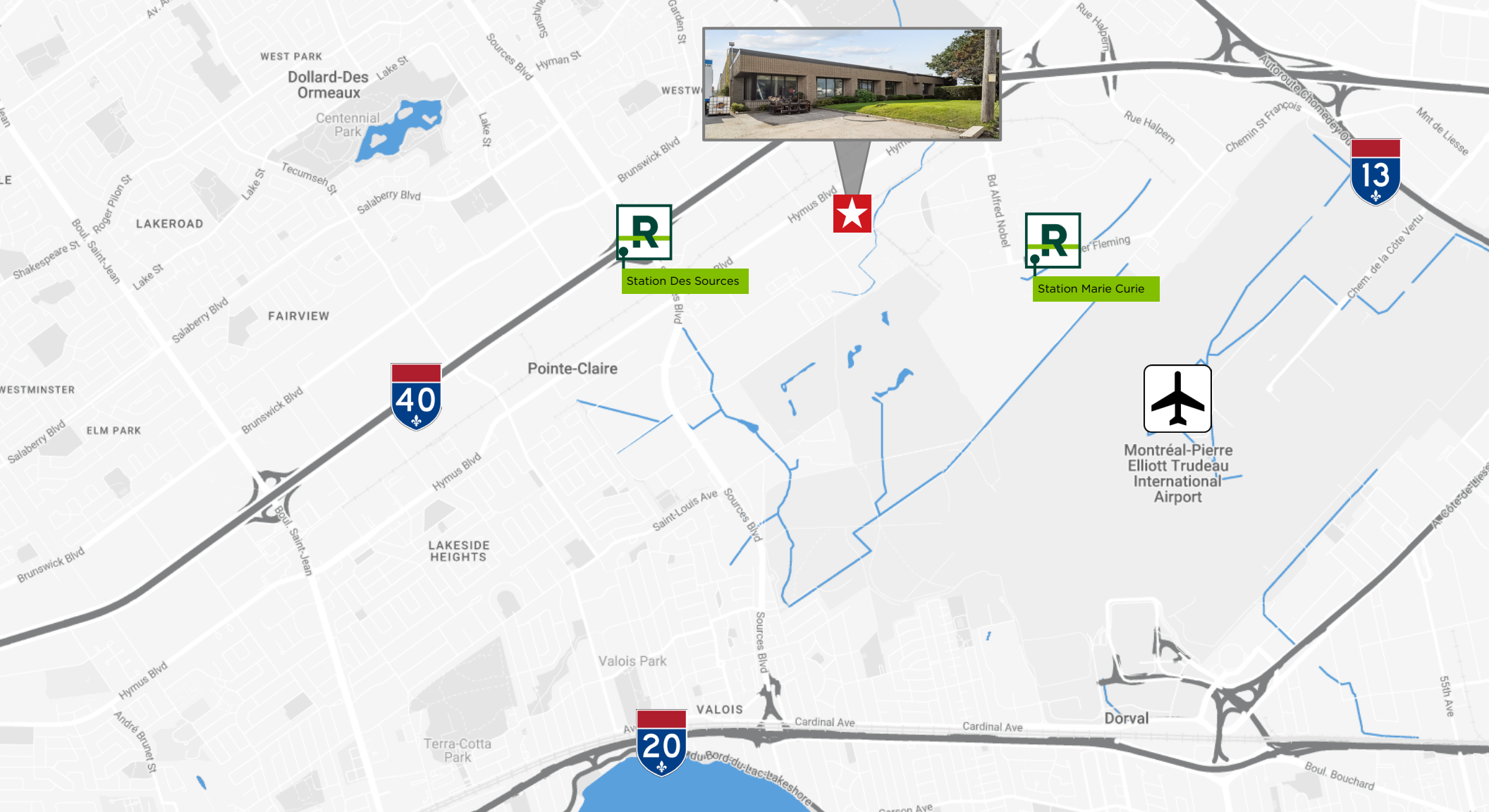
Pure est fière de son équipe professionnelle et de son service à la clientèle, établissant des relations à long terme avec les locataires basés sur la fourniture d'un service hautement réactif et personnalisé.

Pure Industrial is one of Canada's leading providers of industrial facilities. Headquartered in Toronto, with offices in Montreal, Quebec City, and Vancouver, Pure Industrial owns and operates a portfolio of 40 million square feet of high-quality and well-located assets, ranging from small warehouses to large industrial developments.

Our strategic focus has enabled us to develop and refine our unique industrial real estate offering in order to serve the needs of customers, with premium industrial real estate in locations that are critical for the Canadian supply chain, from the first mile, to the last.

Pure prides itself on its professional and customer service-oriented team, building long-term relationships with tenants based on providing highly-responsive, personalized service.

[pureindustrial.ca](http://pureindustrial.ca)



Savills Inc., Agence immobilière, 3773, boulevard Côte-Vertu, bureau 160, Saint-Laurent, Québec H4R 2M3 | +1 514 416 1270

### Justin Share

Associé  
Courtier immobilier commercial  
+1 514 501 0145  
jshare@savills.ca

### Paul Fischin<sup>1</sup>

Vice-président exécutif  
Courtier immobilier  
+1 514 777 5676  
pfischlin@savills.ca

### Stéphane Robillard, SIOR<sup>2</sup>

Vice-président exécutif  
Courtier immobilier  
+1 514 827 2700  
srobillard@savills.ca

### George Manousos

Vice-président, directeur d'agence  
Courtier immobilier  
+1 514-781-6017  
gmanousos@savills.ca



<sup>1</sup> Courtier immobilier agissant au sein de la société par actions Paul Fischlin Services Inc.

<sup>2</sup> Courtier immobilier agissant au sein de la société par actions Stéphane Robillard Services, Inc.