



À LOUER | FOR LEASE

# 1975 BOUL. HYMUS

DORVAL, QC

**6 698 pi. ca. | sq. ft.**  
BUREAUX | OFFICE

KEVIN REGY  
ASSOCIÉ  
COURTIER IMMOBILIER COMMERCIAL  
514 887 4058  
KEVIN.REGY@CUSHWAKE.COM



## Description de la propriété

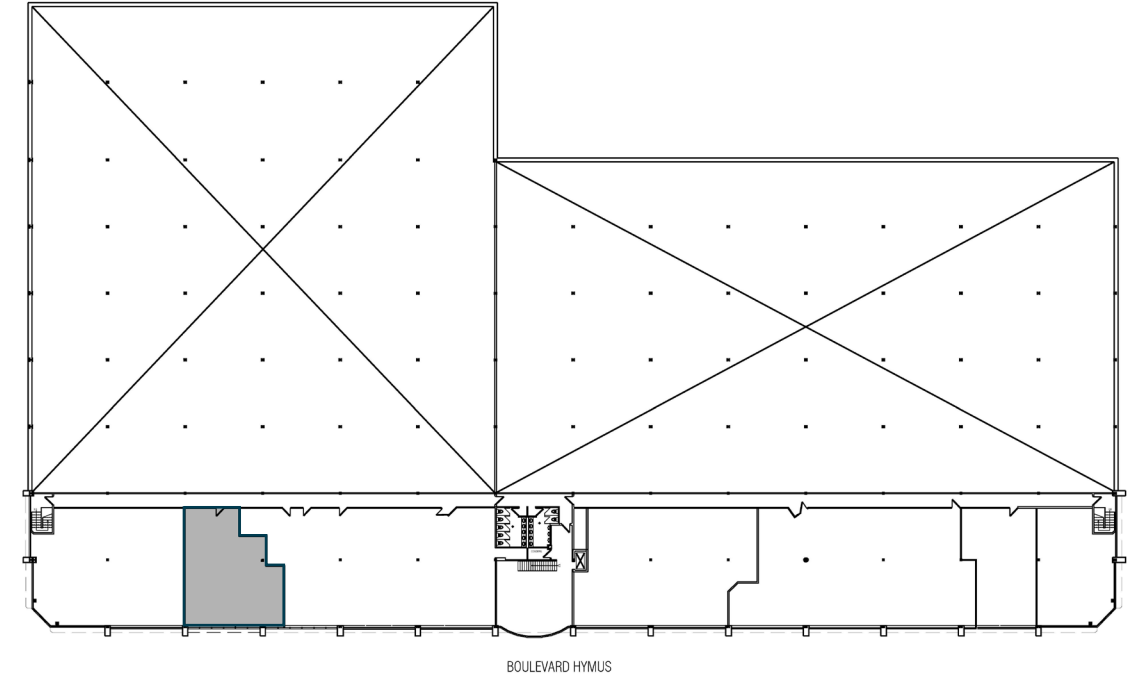
### PROPERTY DESCRIPTION

Espaces disponibles   Available Spaces	1 689 pi. ca.   sq. ft. (Suite 205) 3 345 pi. ca.   sq. ft. (Suite 230) 1 664 pi. ca.   sq. ft. (Suite 290)
Disponibilité   Availability	Immédiate   Immediately
Stationnement   Parking	134 places   stalls
Taux de location   Rental Rate	Contactez-nous   Contact Us
Taxes et frais d'opération (2023) Taxes & Operating Expenses (2023)	9,88 \$ / pi. ca.   sq. ft.

## Emplacement

### LOCATION

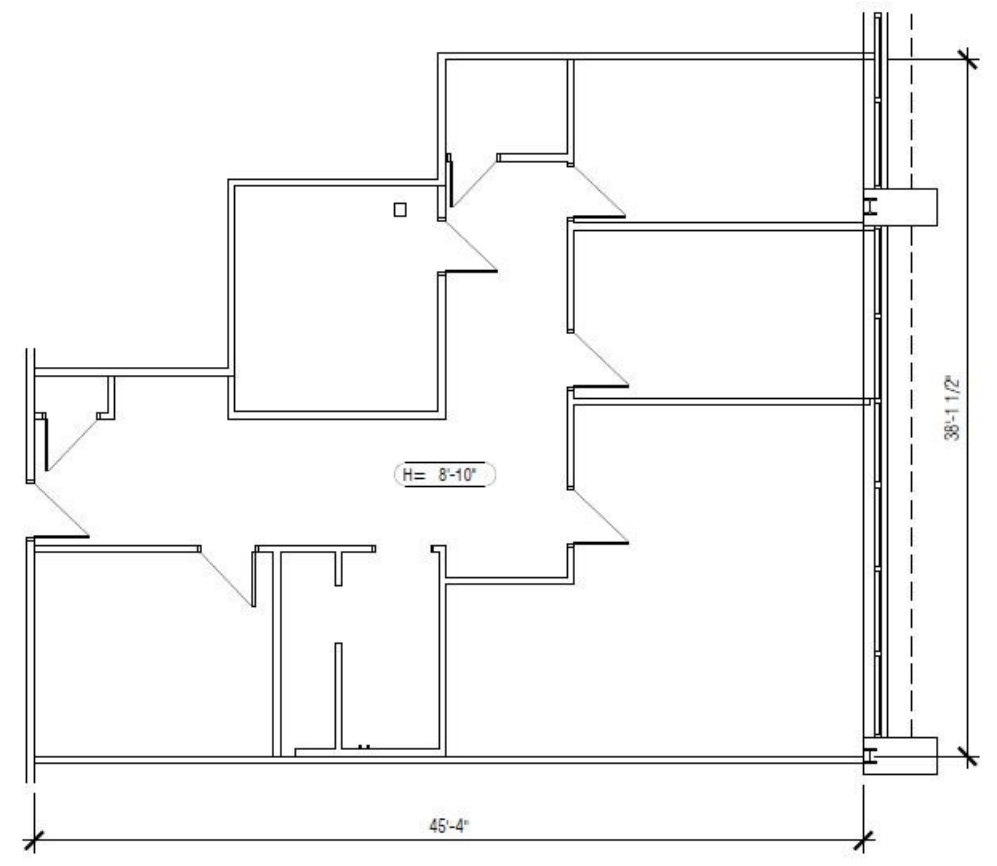
SUITE 205



## Plan d'étage

### FLOOR PLAN

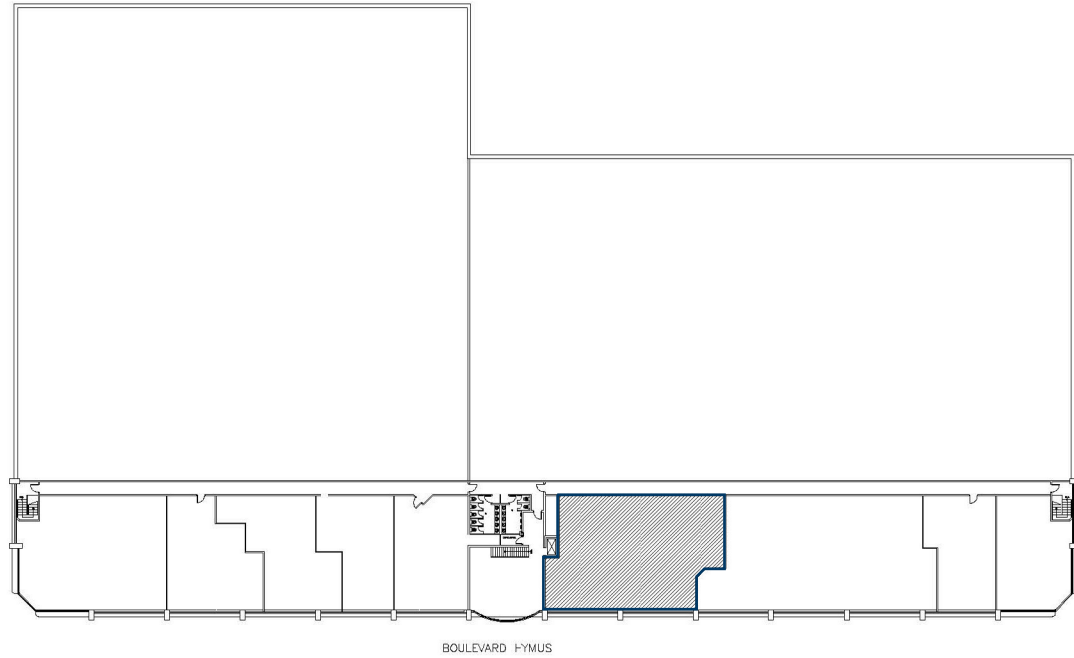
SUITE 205



# Emplacement

LOCATION

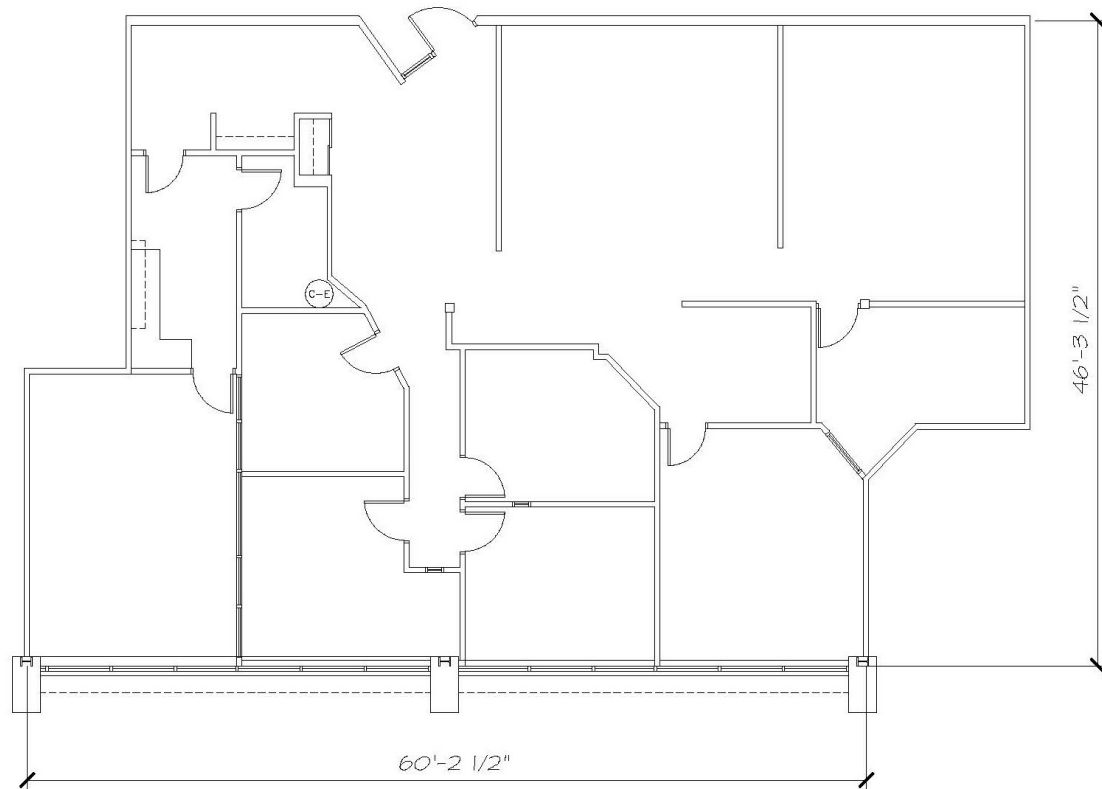
SUITE 230



# Plan d'étage

FLOOR PLAN

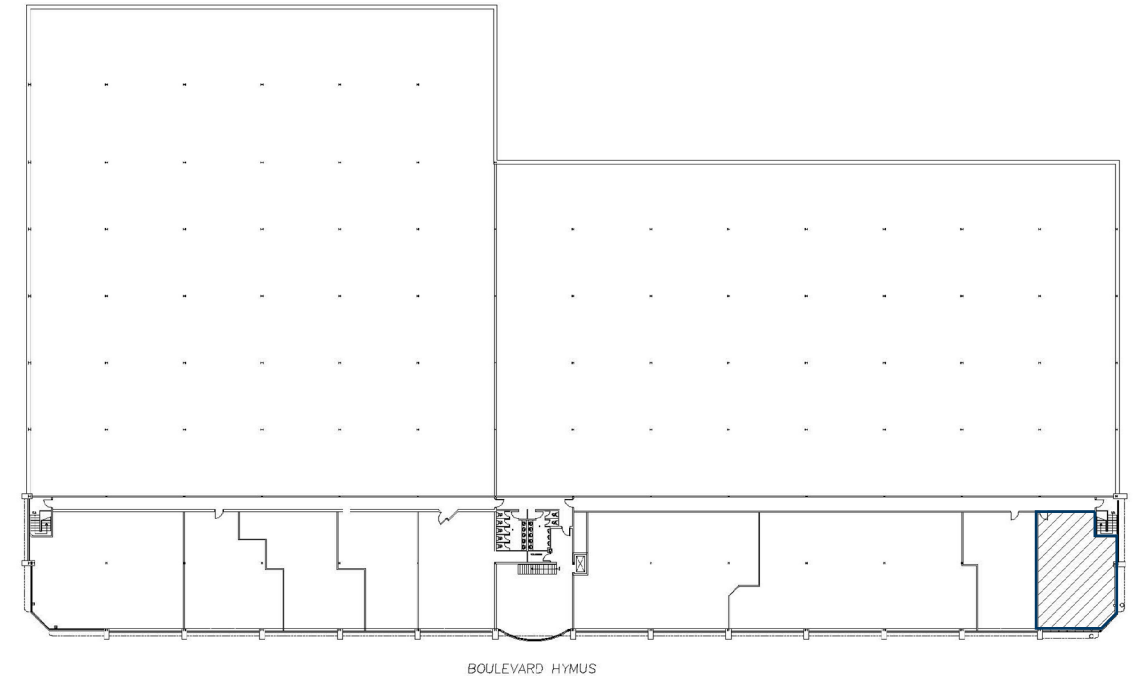
SUITE 230



# Emplacement

LOCATION

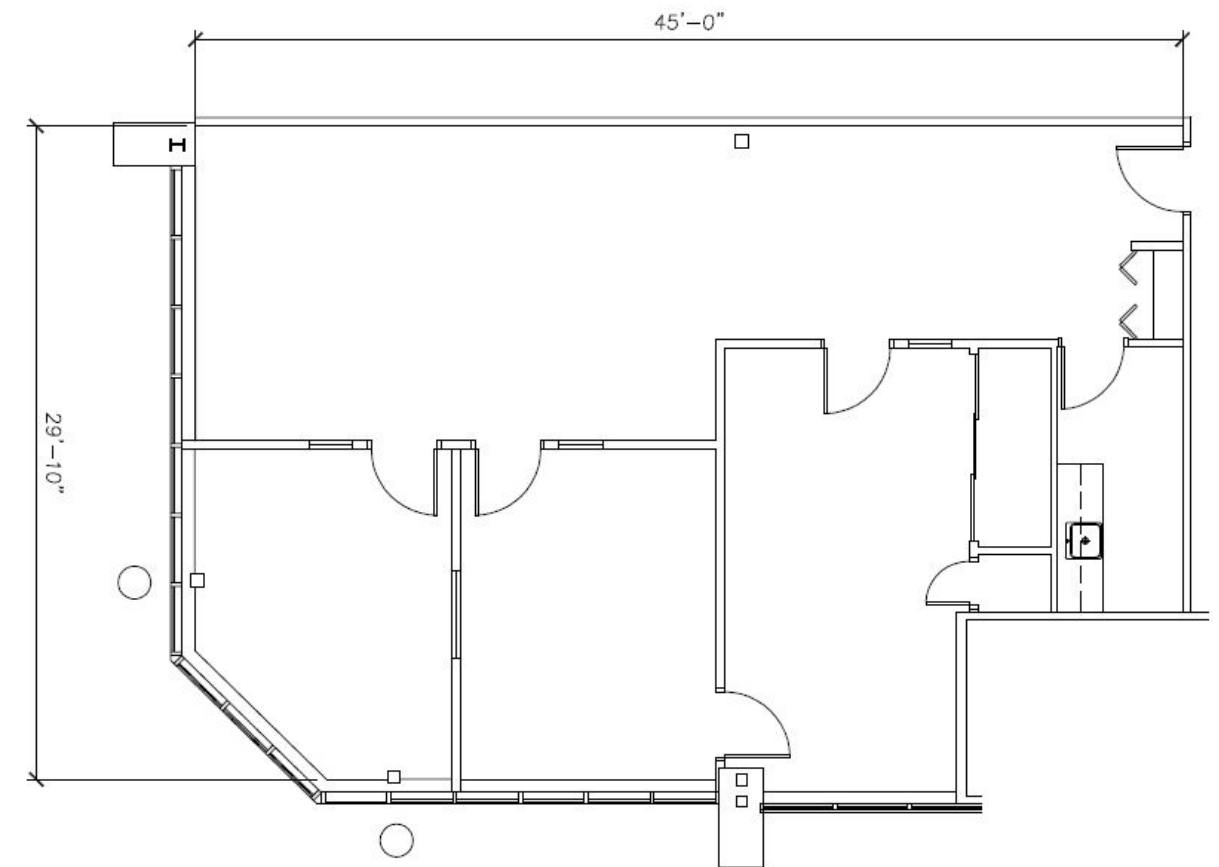
SUITE 290

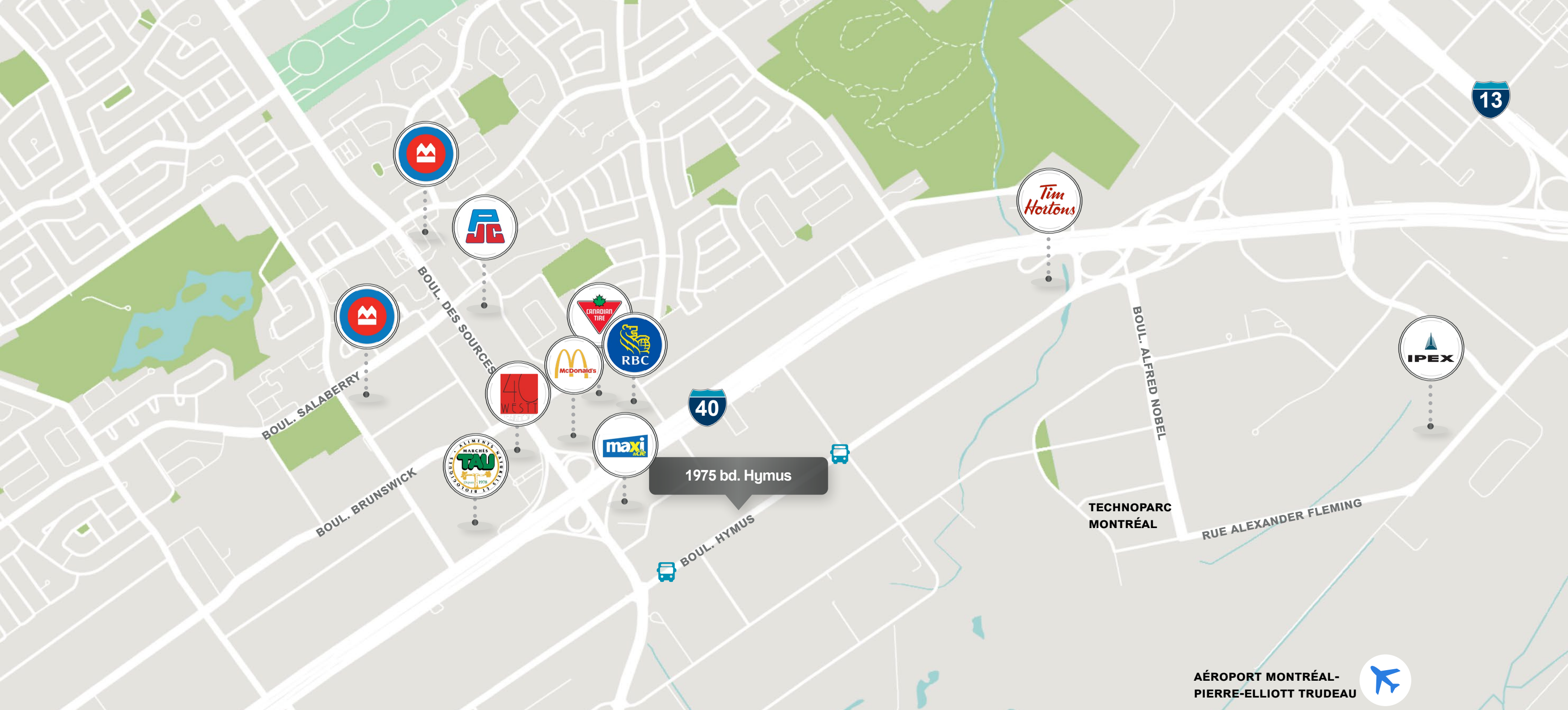


# Plan d'étage

FLOOR PLAN

SUITE 290





## Emplacement LOCATION

Cette propriété industrielle est située à Dorval près du boulevard des Sources avec accès direct à l'autoroute 40 et au transport en commun, bus# 225.

*This Industrial property is located in Dorval near Sources Boulevard with direct access to Highway 40 and public transportation, bus# 225.*



**Pure Industriel est une figure de proue parmi les fournisseurs de biens immobiliers commerciaux. La société a son siège social à Toronto en plus de disposer de bureaux à Montréal, à Québec et à Vancouver. Pure Industriel possède et gère un portefeuille plus de 41 millions pi<sup>2</sup> de biens immobiliers bien situés et de grande qualité, allant de petits entrepôts à des installations industrielles de grande envergure.**

**Notre approche stratégique nous a permis d'accroître et d'améliorer notre offre unique de produits industriels, et ce, afin de répondre aux besoins des clients. Ainsi, nous proposons des installations industrielles de premier ordre situées au sein d'importants pôles de chaîne d'approvisionnement au Canada, ce qui nous permet d'offrir des solutions pour la logistique du premier au dernier kilomètre.**

**Pure Industriel est fière de son équipe professionnelle qui est axée sur le service aux clients. En effet, la société tisse des relations à long terme avec les locataires en leur proposant un service personnalisé et en étant très attentive à leurs besoins.**

*Pure Industrial is one of Canada's leading providers of industrial real estate. Headquartered in Toronto, with offices in Montreal, Quebec City, and Vancouver, Pure Industrial owns and operates a portfolio of over 41 million square feet of high-quality and well-located assets, ranging from small warehouses to large industrial developments.*

*Our strategic focus has enabled us to develop and refine our unique industrial real estate offering in order to serve the needs of customers, with premium industrial real estate in locations that are critical for the Canadian supply chain, from the first mile, to the last.*

*Pure prides itself on its professional and customer service-oriented team, building long-term relationships with tenants based on providing highly-responsive, personalized service.*

# CONTACT

**KEVIN REGY**

ASSOCIÉ  
COURTIER IMMOBILIER COMMERCIAL  
514 887 4058  
KEVIN.REGY@CUSHWAKE.COM

**Cushman & Wakefield SRI | ULC**

Agence immobilière | Real Estate Agency  
6505 rte. Transcanadienne, bureau 310  
Saint-Laurent, QC H4T 1S3 | CANADA  
cushmanwakefield.com

©2023 Cushman & Wakefield.SRI Tous droits réservés. Les informations contenues dans cette communication sont strictement confidentielles. Cette information a été obtenue par des sources jugées fiables mais non vérifiées. AUCUNE GARANTIE OU REPRÉSENTATION, EXPLICITE OU IMPLICITE, N'EST FAITE À L'EXACTITUDE DES INFORMATIONS CONTENUES DANS LA PRÉSENTE ET VA DE MÊME CONCERNANT LES ERREURS, LES OMISSIONS, LES CHANGEMENTS DE PRIX, LA LOCATION OU D'AUTRES CONDITIONS, UN RETRAIT SANS PRÉAVIS ET TOUTE CONDITION D'INSCRIPTION SPÉCIALES IMPOSÉES PAR LE(S) PROPRIÉTAIRE(S). DANS LE CAS ÉCHÉANT, NOUS NE FAISONS AUCUNE REPRÉSENTATION QUANT À L'ÉTAT DE LA PROPRIÉTÉ (OU DES PROPRIÉTÉS) EN QUESTION. ©2023 Cushman & Wakefield ULC. All rights reserved. The information contained in this communication is strictly confidential. This information has been obtained from sources believed to be reliable but has not been verified. No warranty or representation, express or implied, is made as to the condition of the property (or properties) referenced herein or as to the accuracy or completeness of the information contained herein, and same is submitted subject to errors, omissions, change of price, rental or other conditions, withdrawal without notice, and to any special listing conditions imposed by the property owner(s). Any projections, opinions or estimates are subject to uncertainty and do not signify current or future property performance.