



À LOUER | FOR LEASE

**80-150 AV. LINDSAY**

DORVAL, QC

**5 325 et 8 043 pi. ca. | sq. ft.**  
**INDUSTRIEL | INDUSTRIAL**

ANDRÉ BUSSIÈRE  
VICE-PRÉSIDENT PRINCIPAL  
COURTIER IMMOBILIER AGRÉÉ  
514 747 5929  
ANDRE.BUSSIÈRE@CUSHWAKE.COM

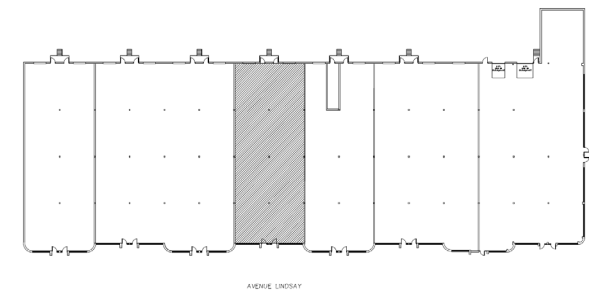
KEVIN REGY  
ASSOCIÉ  
COURTIER IMMOBILIER COMMERCIAL  
514 887 4058  
KEVIN.REGY@CUSHWAKE.COM

## Description de la propriété PROPERTY DESCRIPTION

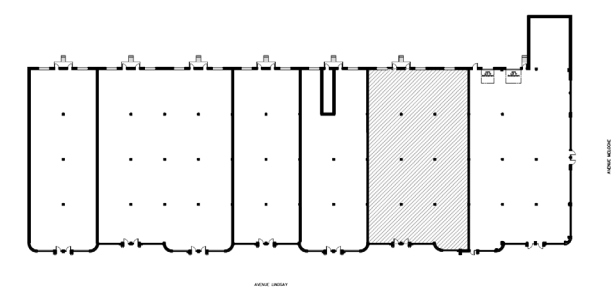
	Unité 104	Unité 120-128
Superficie disponible   Available Area	5 325 pi. ca.   sq. ft.	8 043 pi. ca.   sq. ft.
Bureaux   Office	1 350 pi. ca.   sq. ft.	2 410 pi. ca.   sq. ft.
Entrepôt   Warehouse	3 975 pi. ca.   sq. ft.	5 633 pi. ca.   sq. ft.
Hauteur libre   Clear Height	18'	18'
Quai de chargement   Loading Docks	2	3
Disponibilité   Availability	Immédiate   Immediately	
Taux de location   Rental Rate	Contactez-nous   Contact Us	
Taxes et frais d'opération (2023) Taxes & Operating Expenses (2023)	6,08 \$ / pi. ca.   sq. ft.	

## Emplacement LOCATION

Unité | Unit 104:

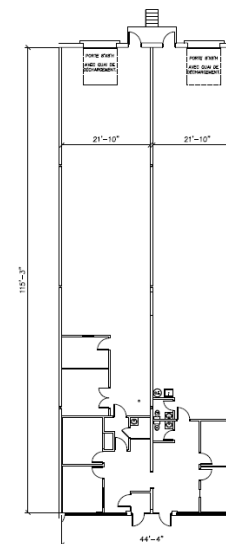


Unité | Unit 120-128:

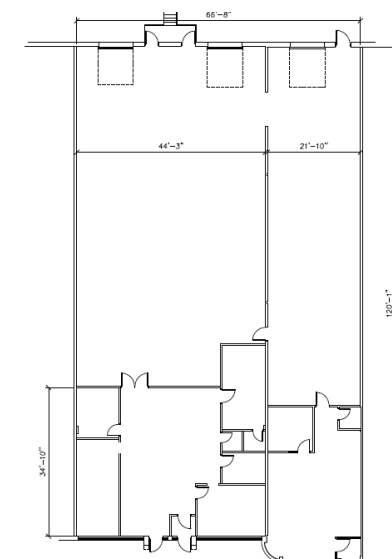


## Plan d'étage FLOOR PLAN

Unité | Unit 104:



Unité | Unit 120-128:





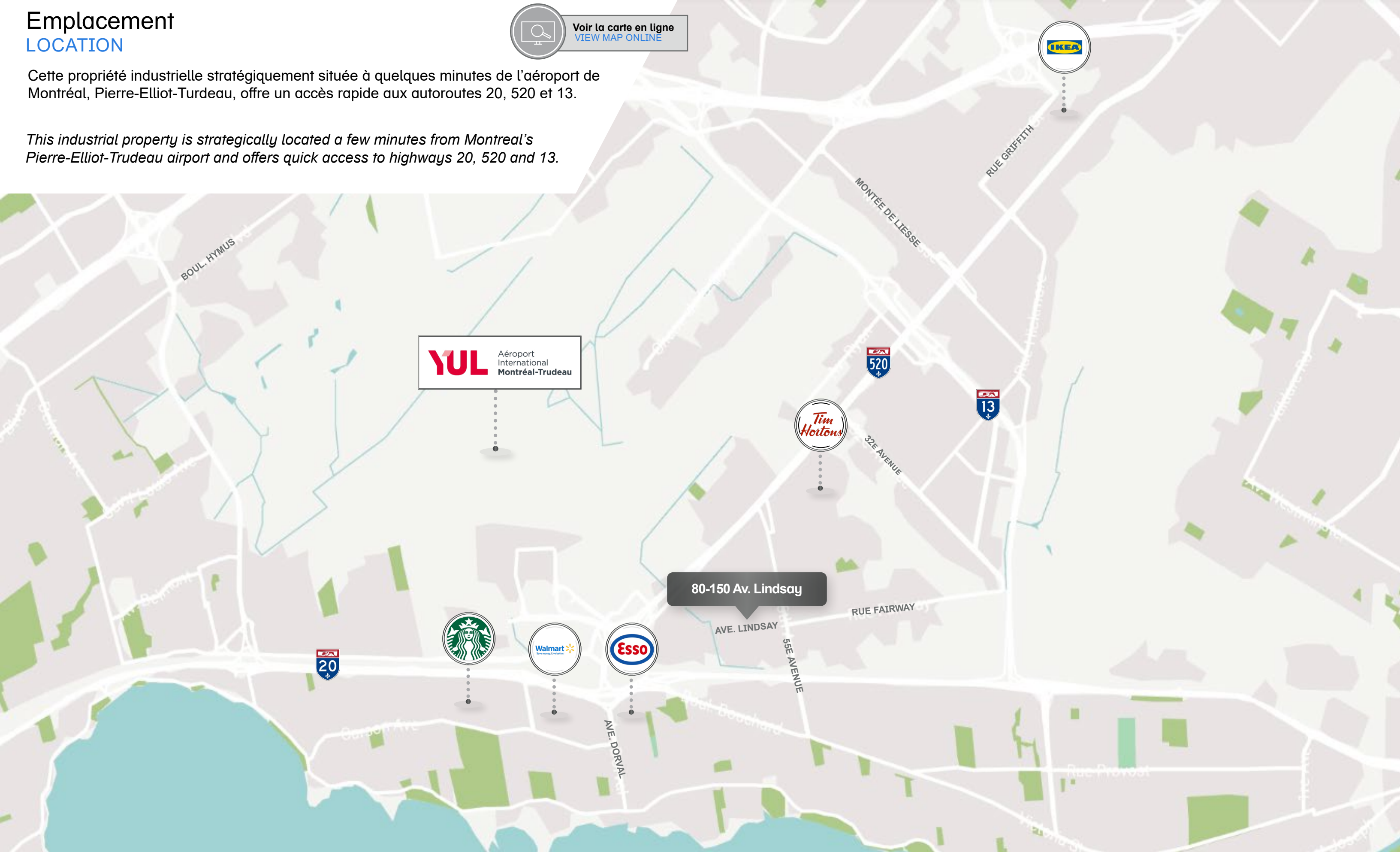
# Emplacement

## LOCATION



Cette propriété industrielle stratégiquement située à quelques minutes de l'aéroport de Montréal, Pierre-Elliott-Trudeau, offre un accès rapide aux autoroutes 20, 520 et 13.

*This industrial property is strategically located a few minutes from Montreal's Pierre-Elliott-Trudeau airport and offers quick access to highways 20, 520 and 13.*







Pure Industriel est une figure de proue parmi les fournisseurs de biens immobiliers commerciaux. La société a son siège social à Toronto en plus de disposer de bureaux à Montréal, à Québec et à Vancouver. Pure Industriel possède et gère un portefeuille plus de 41 millions pi<sup>2</sup> de biens immobiliers bien situés et de grande qualité, allant de petits entrepôts à des installations industrielles de grande envergure.

Notre approche stratégique nous a permis d'accroître et d'améliorer notre offre unique de produits industriels, et ce, afin de répondre aux besoins des clients. Ainsi, nous proposons des installations industrielles de premier ordre situées au sein d'importants pôles de chaîne d'approvisionnement au Canada, ce qui nous permet d'offrir des solutions pour la logistique du premier au dernier kilomètre.

Pure Industriel est fière de son équipe professionnelle qui est axée sur le service aux clients. En effet, la société tisse des relations à long terme avec les locataires en leur proposant un service personnalisé et en étant très attentive à leurs besoins.

*Pure Industrial is one of Canada's leading providers of industrial real estate. Headquartered in Toronto, with offices in Montreal, Quebec City, and Vancouver, Pure Industrial owns and operates a portfolio of over 41 million square feet of high-quality and well-located assets, ranging from small warehouses to large industrial developments.*

*Our strategic focus has enabled us to develop and refine our unique industrial real estate offering in order to serve the needs of customers, with premium industrial real estate in locations that are critical for the Canadian supply chain, from the first mile, to the last.*

*Pure prides itself on its professional and customer service-oriented team, building long-term relationships with tenants based on providing highly-responsive, personalized service.*

## CONTACT

### ANDRÉ BUSSIÈRE

VICE-PRÉSIDENT PRINCIPAL  
COURTIER IMMOBILIER AGRÉÉ  
514 747 5929  
ANDRE.BUSSIÈRE@CUSHWAKE.COM

### KEVIN REGY

ASSOCIÉ  
COURTIER IMMOBILIER COMMERCIAL  
514 887 4058  
KEVIN.REGY@CUSHWAKE.COM

### Cushman & Wakefield SRI | ULC

Agence immobilière | Real Estate Agency  
6505 rte. Transcanadienne, bureau 310  
Saint-Laurent, QC H4T 1S3 | CANADA  
cushmanwakefield.com

©2023 Cushman & Wakefield SRI Tous droits réservés. Les informations contenues dans cette communication sont strictement confidentielles. Cette information a été obtenue par des sources jugées fiables mais non vérifiées. AUCUNE GARANTIE OU REPRÉSENTATION, EXPLICITE OU IMPLICITE, N'EST FAITE À L'EXACTITUDE DES INFORMATIONS CONTENUES DANS LA PRÉSENTE ET VA DE MÊME CONCERNANT LES ERREURS, LES OMISSIONS, LES CHANGEMENTS DE PRIX, LA LOCATION OU D'AUTRES CONDITIONS, UN RETRAIT SANS PRÉAVIS ET TOUTE CONDITION D'INSCRIPTION SPÉCIALES IMPOSÉES PAR LE(S) PROPRIÉTAIRE(S). DANS LE CAS ÉCHÉANT, NOUS NE FAISONS AUCUNE REPRÉSENTATION QUANT À L'ÉTAT DE LA PROPRIÉTÉ (OU DES PROPRIÉTÉS) EN QUESTION. ©2022 Cushman & Wakefield ULC. All rights reserved. The information contained in this communication is strictly confidential. This information has been obtained from sources believed to be reliable but has not been verified. No warranty or representation, express or implied, is made as to the condition of the property (or properties) referenced herein or as to the accuracy or completeness of the information contained herein, and same is submitted subject to errors, omissions, change of price, rental or other conditions, withdrawal without notice, and to any special listing conditions imposed by the property owner(s). Any projections, opinions or estimates are subject to uncertainty and do not signify current or future property performance.