

TRIMONT

BÂTIMENT INDUSTRIEL  
À LOUER

PURE INDUSTRIEL

INDUSTRIAL BUILDING  
FOR LEASE

Loyer demandé | Asking rate  
14.50\$ Net

605-607  
Rue Deslauriers  
Saint-Laurent





## DÉTAILS DU BÂTIMENT | BUILDING DETAILS



ESPACE TOTAL | TOTAL UNIT AREA

**± 43 695** Pi² | SQ.FT.

## ESPACE ENTREPÔT | WAREHOUSE SPACE

± 43 695 Pi² | SQ.FT.

## ESPACE BUREAU | OFFICE SPACE

5% à 10% au besoin | 5% to 10% on demand



HAUTEUR-LIBRE | CLEAR HEIGHT

16'



**NOMBRE DE PORTES NIVEAU SOL | TOTAL DRIVE-IN DOORS**

4 (10' x 14')

1 (10' x 12')



**NOMBRE DE QUAIS | TOTAL TRUCK LEVEL DOORS**

## 2 Intérieurs | 2 Interior

## 1 Extérieur | 1 Exterior



ENTRÉE ÉLECTRIQUE | ELECTRICAL ENTRY

**600V/400A**



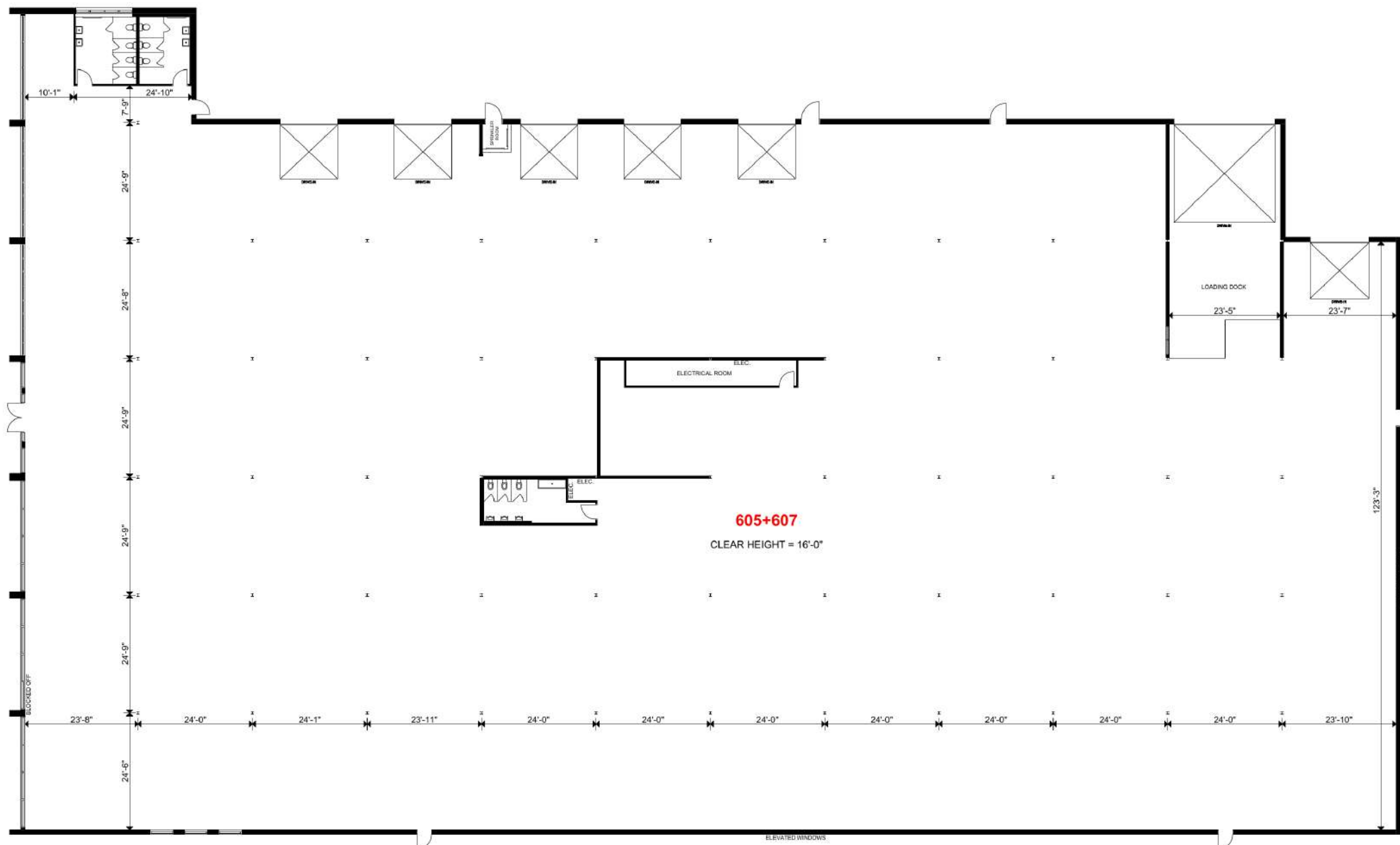
## DISPONIBILITÉ | AVAILABILITY

## Immédiat | Immediate



LOYER ADDITIONNEL | ADDITIONAL RENT

\$ 4.50



**BÂTIMENT INDUSTRIEL À LOUER**  
CONTACTEZ-NOUS POUR PLUS D'INFORMATIONS



**INDUSTRIAL BUILDING FOR LEASE**  
CONTACT US FOR MORE INFORMATION

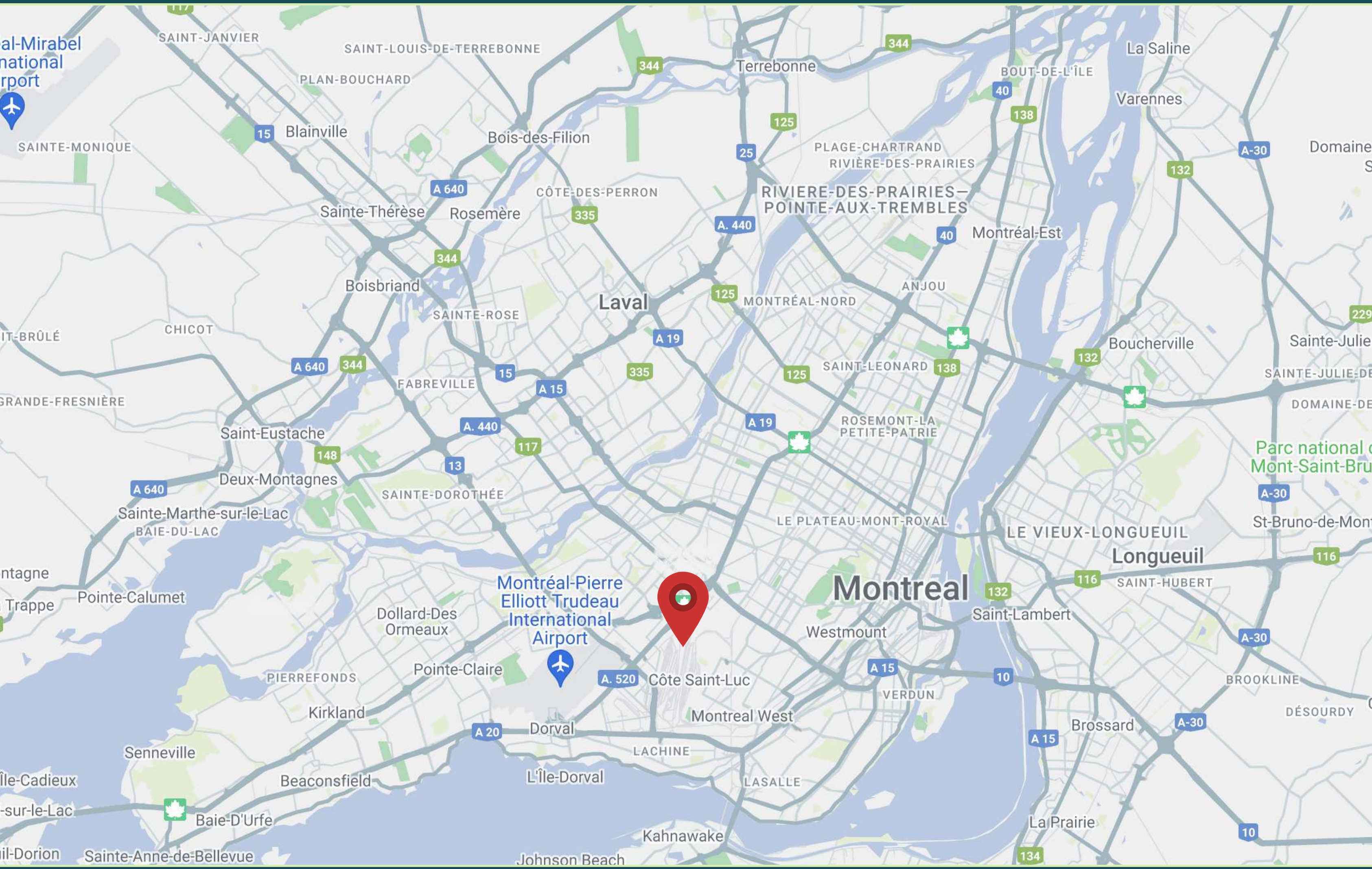


LOCALISATION | LOCATION



voir la carte

View map



BÂTIMENT INDUSTRIEL À LOUER

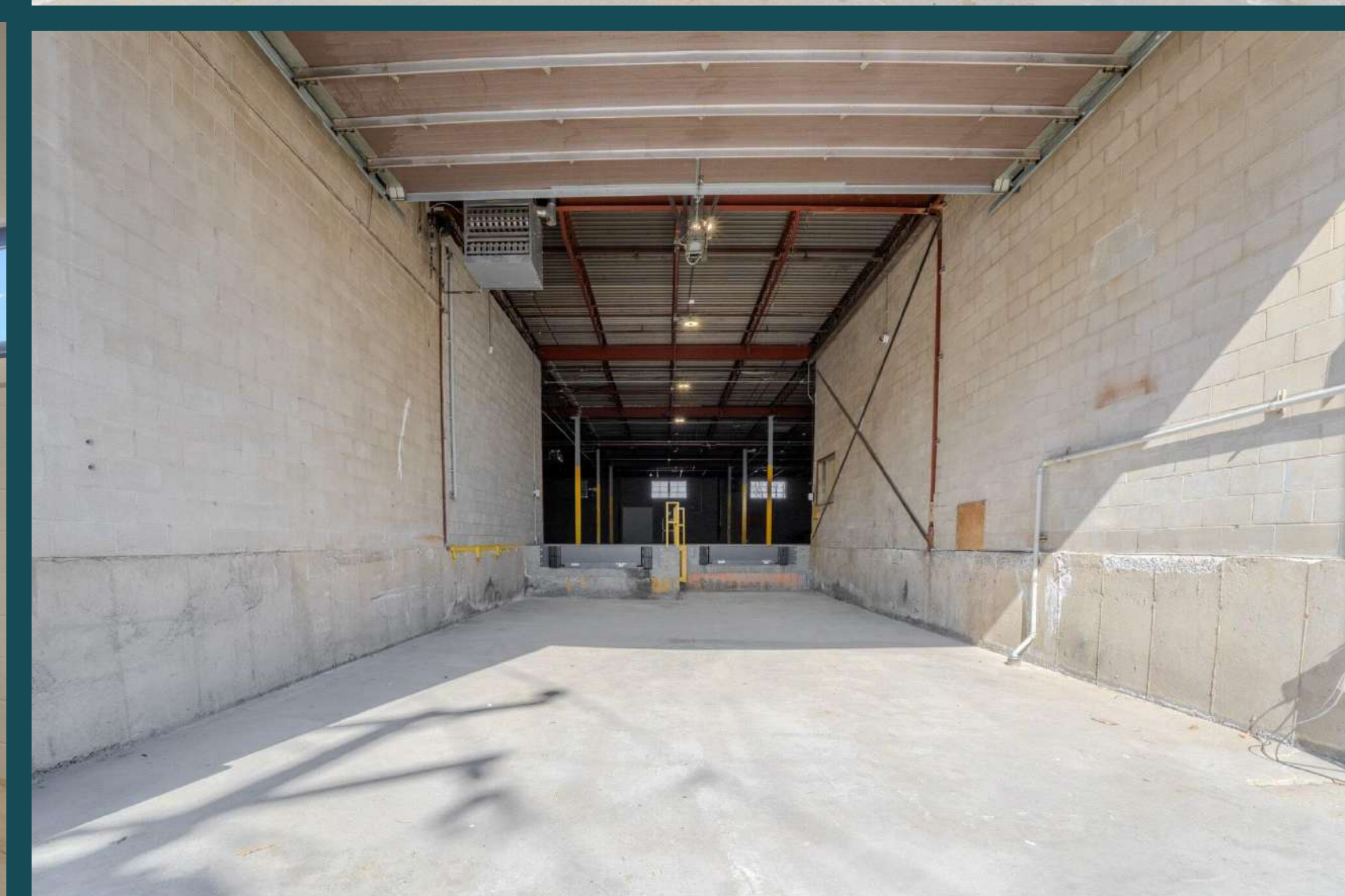
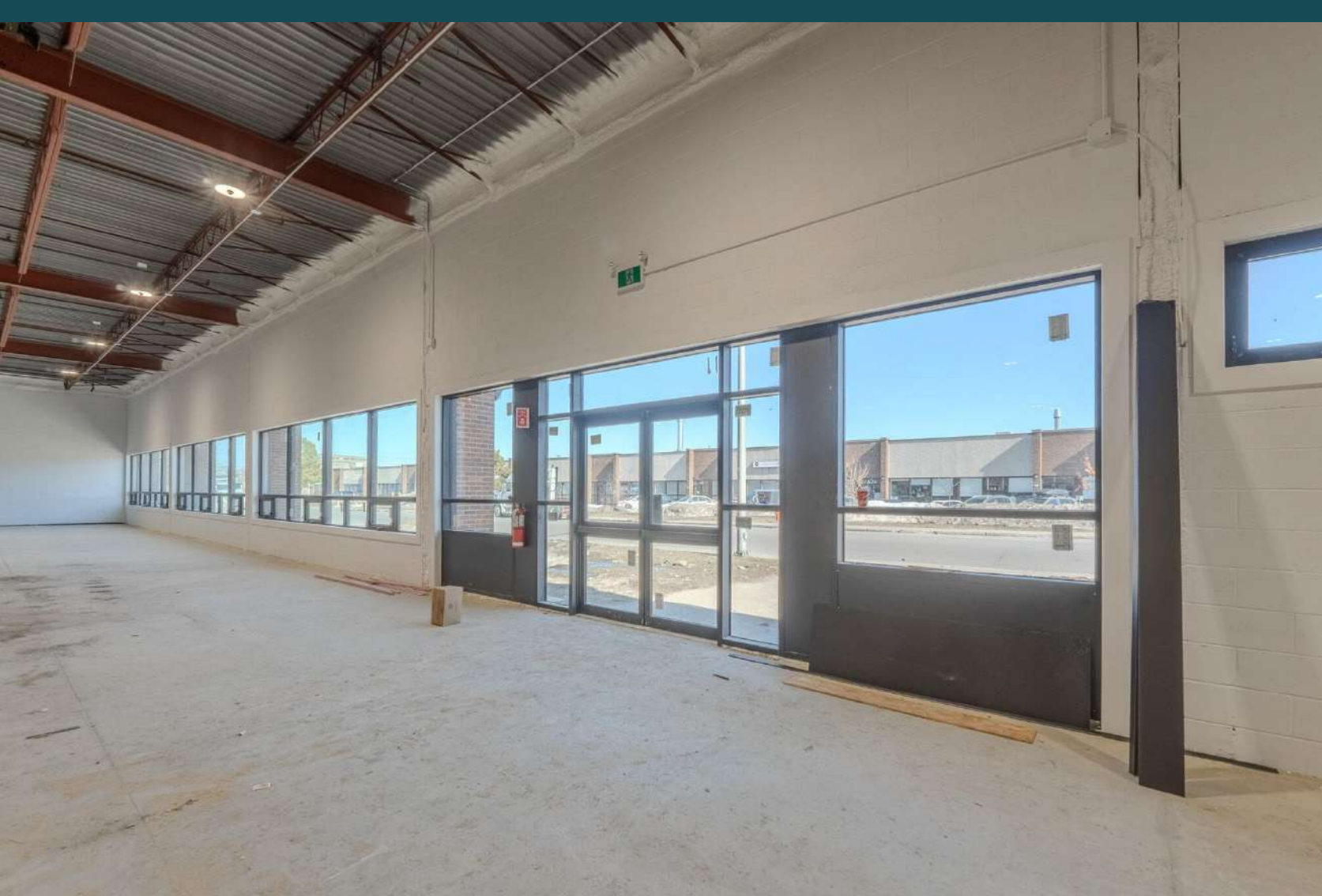
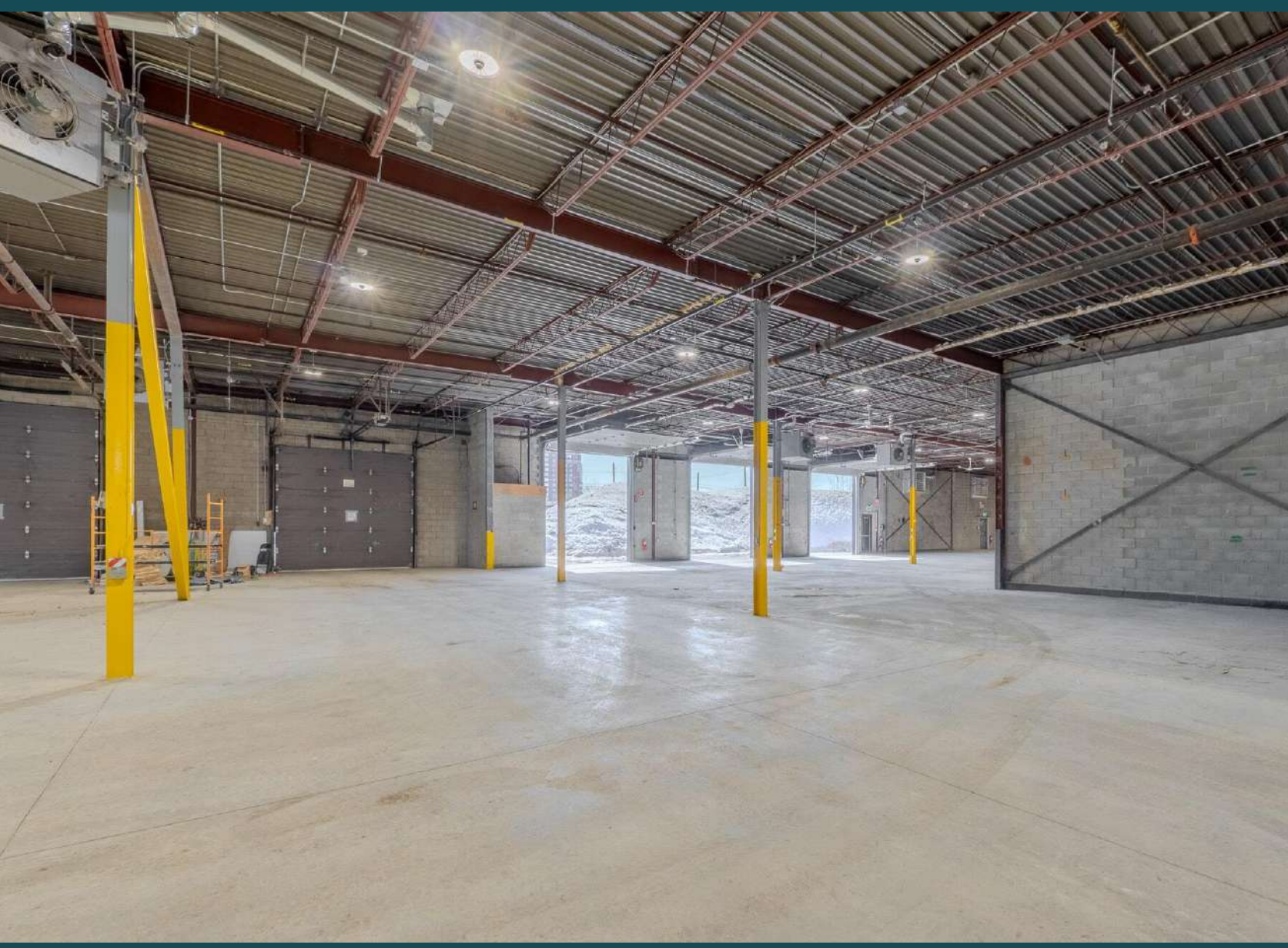
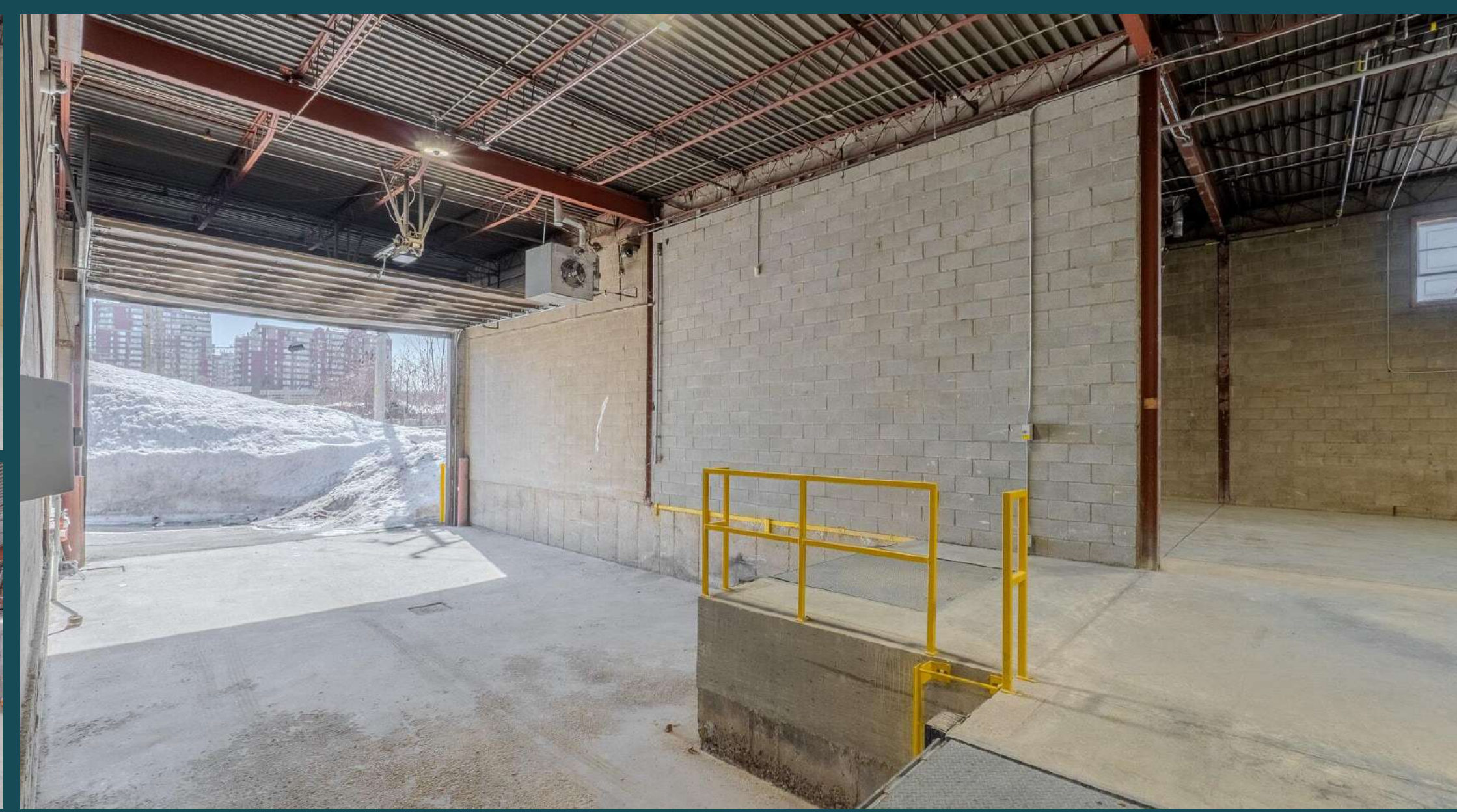
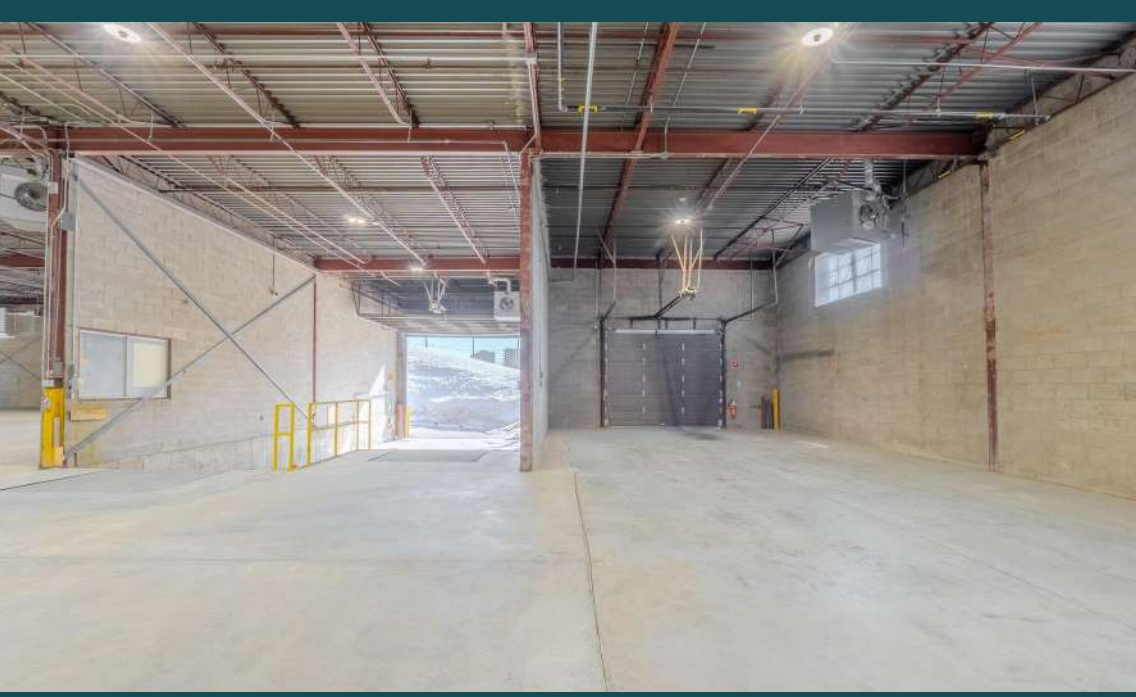
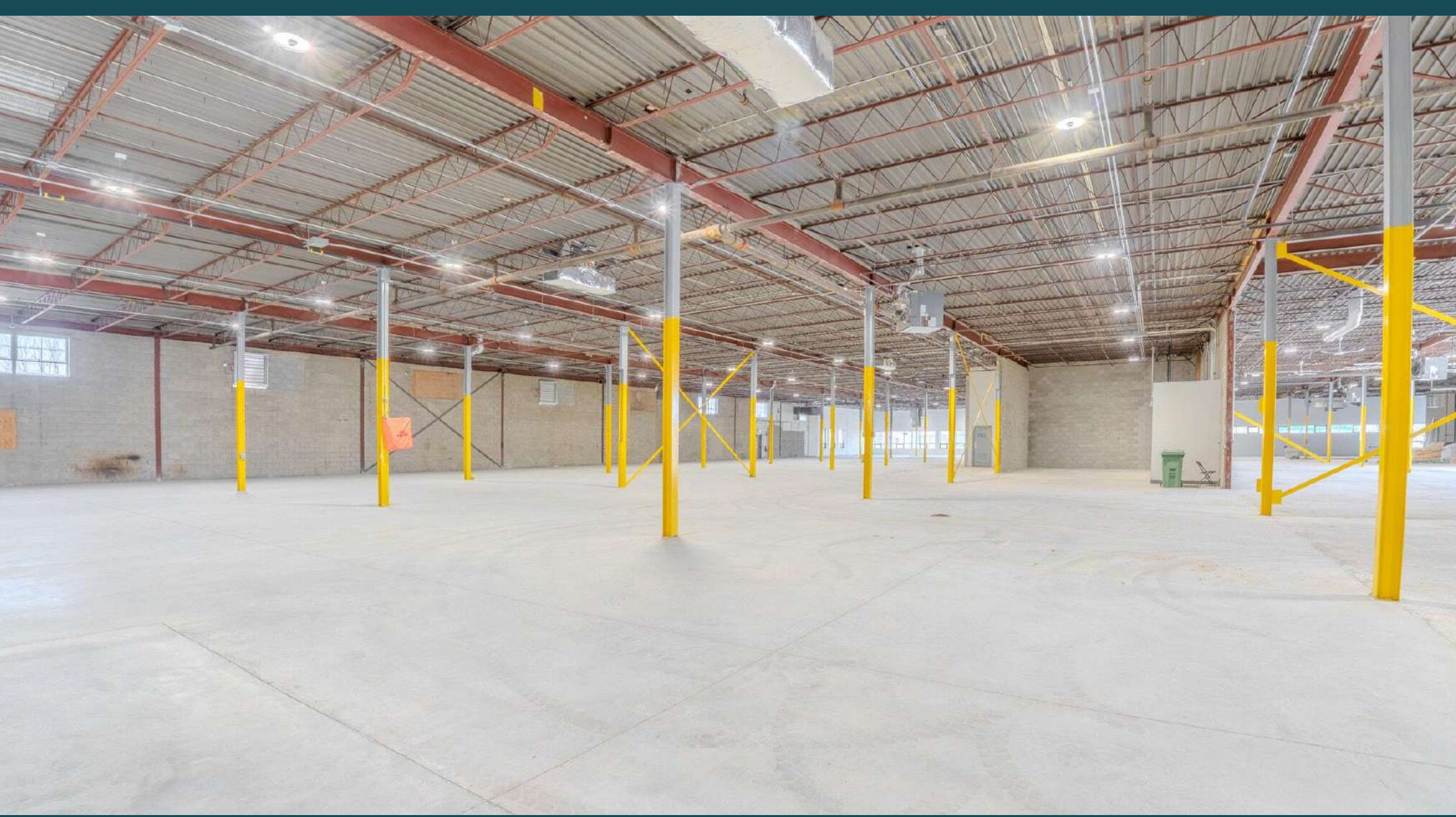
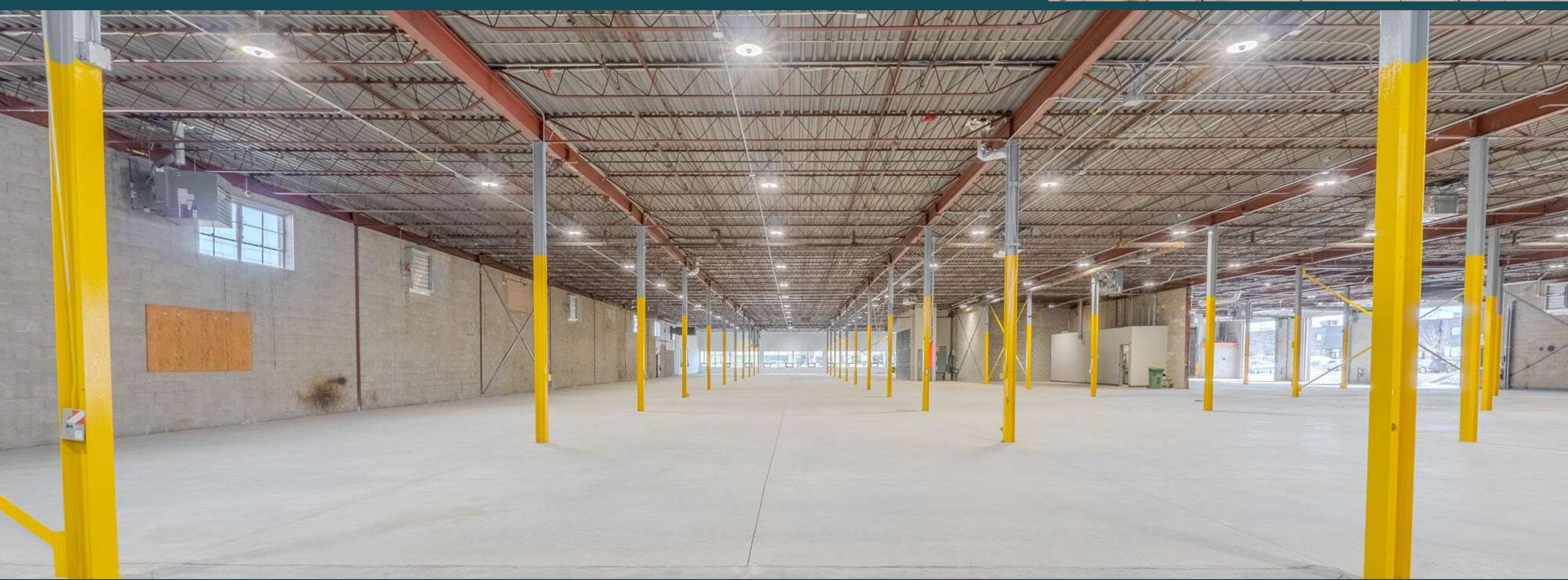
CONTACTEZ-NOUS POUR PLUS D'INFORMATIONS



INDUSTRIAL BUILDING FOR LEASE

CONTACT US FOR MORE INFORMATION





BÂTIMENT INDUSTRIEL À LOUER  
CONTACTEZ-NOUS POUR PLUS D'INFORMATIONS



INDUSTRIAL BUILDING FOR LEASE  
CONTACT US FOR MORE INFORMATION





Agence Immobilière

4480 Chemin de la Côte-de-Liesse, suite 290,  
Mont-Royal (Montréal), QC, H4N 2R1

514.736.0511

AVIS: Les informations fournies sont basées sur des sources considérées fiables, sans garantie d'exactitude. Aucune responsabilité et / ou garantie n'est assumée par le courtier. Ce document est uniquement destiné à des fins d'information et est soumis à des erreurs, modifications et omissions. L'acheteur / locataire est encouragé à faire une vérification diligente avant de conclure un contrat d'acquisition ou de location. Il ne s'agit pas d'une offre ou d'une promesse de vente / location pouvant lier le vendeur / bailleur à l'acheteur / locataire, mais plutôt une invitation à soumettre de telles offres ou promesses. Toute vente est effectuée sans garantie légale.



## Owen Paek

Associé Vice-Président | Associate Vice President

Courtier Immobilier Commercial | Commercial Real Estate Broker

📞 514.816.2920

✉️ opaek@trimontcanada.com

## Dimitri (Jimmy) Mouhteros \*

Partenaire | Partner

Courtier Immobilier Commercial | Commercial Real Estate Broker

📞 514.296.6203

✉️ jmouhteros@trimontcanada.com

\* Real estate broker acting within the business corporation Dimitri Mouhteros inc.

\* Courtier immobilier agissant au sein de la société Dimitri Mouhteros inc.

## Peter Mouhteros

Partenaire | Partner

Courtier Immobilier Agrée, DA | Certified Real Estate Broker, AEO

📞 514.229.3016

✉️ pmouhteros@trimontcanada.com

## Germando Mazzotta \*\*

Partenaire | Partner

Courtier Immobilier Commercial | Commercial Real Estate Broker

📞 514.743.5013

✉️ gmazzotta@trimontcanada.com

\*\* Real estate broker acting within the business corporation Germando Mazzotta inc.

\*\* Courtier immobilier agissant au sein de la société Germando Mazzotta Inc.

## Robert Kohos

Associé | Associate

Courtier Immobilier Commercial | Commercial Real Estate Broker

📞 438.229.4741

✉️ rkohos@trimontcanada.com