

ESPACES INDUSTRIELS
À LOUER



INDUSTRIAL SPACES
FOR LEASE

8740-8878
Boulevard Pie-IX
Saint-Michel

8552-8648
Boulevard Pie-IX
Saint-Michel



Loyer demandé | Asking rate
12\$
Semi-Brut | Modified Gross



Loyer demandé | Asking rate
12\$
Semi-Brut | Modified Gross

DÉTAILS DES PROPRIÉTÉS | BUILDINGS FEATURES

8740-8878 Boulevard Pie-IX



8552-8648 Boulevard Pie-IX



8740-8878 Boulevard Pie-IX



8552-8648 Boulevard Pie-IX



8740-8878 Boulevard Pie-IX

 ± **163,662** Pi² | sq.ft.
Bâtiment | Building


 **20**
Portes d'expédition | Shipping doors

 ± **259,707** Pi² | sq.ft.
Terrain | Land Area

8552-8648 Boulevard Pie-IX

 ± **140,695** Pi² | sq.ft.
Bâtiment | Building

 **17**
Portes d'expédition | Shipping doors

 ± **212,038** Pi² | sq.ft.
Terrain | Land Area

8552-8648 Boulevard Pie-IX

UNITÉ | UNIT:

8554

 ESPACE TOTAL | TOTAL UNIT AREA ± 2 240 Pi² | SQ.FT.

ESPACE ENTREPÔT | WAREHOUSE SPACE ± 500 Pi² | SQ.FT.

ESPACE BUREAU | OFFICE SPACE ± 1 740 Pi² | SQ.FT.

 HAUTEUR-LIBRE | CLEAR HEIGHT **9'**

 NOMBRE DE PORTE AU SOL | TOTAL DRIVE-IN DOOR **1**

Loué

/ Leased

UNITÉ | UNIT:

8552

 ESPACE TOTAL | TOTAL UNIT AREA ± 3 926 Pi² | SQ.FT.

ESPACE ENTREPÔT | WAREHOUSE SPACE ± 1 632 Pi² | SQ.FT.

ESPACE BUREAU | OFFICE SPACE ± 2 294 Pi² | SQ.FT.

 HAUTEUR-LIBRE | CLEAR HEIGHT **11'**

 NOMBRE DE QUAI | TOTAL TRUCK LEVEL DOOR **1**

UNITÉ | UNIT:

8560-8562-A

 ESPACE TOTAL | TOTAL UNIT AREA ± 8 542 Pi² | SQ.FT.

ESPACE ENTREPÔT | WAREHOUSE SPACE ± 1 209 Pi² | SQ.FT.

ESPACE BUREAU | OFFICE SPACE ± 7 333 Pi² | SQ.FT.

 HAUTEUR-LIBRE | CLEAR HEIGHT **21'**

 NOMBRE DE QUAI | TOTAL TRUCK LEVEL DOOR **1**

8552-8648 Boulevard Pie-IX

UNITÉ | UNIT:

8592



ESPACE TOTAL | TOTAL UNIT AREA

± 5 744 Pi² | SQ.FT.



ESPACE ENTREPÔT | WAREHOUSE SPACE

± 4 744 Pi² | SQ.FT.



ESPACE BUREAU | OFFICE SPACE

± 1 000 Pi² | SQ.FT.



HAUTEUR-LIBRE | CLEAR HEIGHT

20'



NOMBRE DE QUAIS | TOTAL TRUCK LEVEL DOORS

2

Loué
Leased

UNITÉ | UNIT:

8658



ESPACE TOTAL | TOTAL UNIT AREA

± 4 268 Pi² | SQ.FT.



ESPACE ENTREPÔT | WAREHOUSE SPACE

± 2 369 Pi² | SQ.FT.



ESPACE BUREAU | OFFICE SPACE

± 1 899 Pi² | SQ.FT.



HAUTEUR-LIBRE | CLEAR HEIGHT

21'



NOMBRE DE QUAI | TOTAL TRUCK LEVEL DOOR

1

Loué
Leased

UNITÉ | UNIT:

8558



ESPACE TOTAL | TOTAL UNIT AREA

± 1 493 Pi² | SQ.FT.



ESPACE ENTREPÔT | WAREHOUSE SPACE

± 493 Pi² | SQ.FT.



ESPACE BUREAU | OFFICE SPACE

± 1 000 Pi² | SQ.FT.



HAUTEUR-LIBRE | CLEAR HEIGHT

9'



NOMBRE DE PORTE AU SOL | TOTAL DRIVE-IN DOOR

1

Loué
Leased

8740-8878 Boulevard Pie-IX

UNITÉ | UNIT:

8740-8748

UNITÉ | UNIT:

8750

 ESPACE TOTAL | TOTAL UNIT AREA ± **23 425** Pi² | SQ.FT.

ESPACE ENTREPÔT | WAREHOUSE SPACE ± **10 304** Pi² | SQ.FT.

ESPACE BUREAU | OFFICE SPACE ± **13 121** Pi² | SQ.FT.

 HAUTEUR-LIBRE | CLEAR HEIGHT **22'**

 NOMBRE DE PORTE AU SOL | TOTAL DRIVE-IN DOOR **1**

 NOMBRE DE QUAIS | TOTAL TRUCK LEVEL DOORS **4**

 ESPACE TOTAL | TOTAL UNIT AREA ± **13 390** Pi² | SQ.FT.

ESPACE ENTREPÔT | WAREHOUSE SPACE ± **4 335** Pi² | SQ.FT.

ESPACE BUREAU | OFFICE SPACE ± **9 055** Pi² | SQ.FT.

 HAUTEUR-LIBRE | CLEAR HEIGHT **22'**

 NOMBRE DE PORTES AU SOL | TOTAL DRIVE-IN DOORS **2**

ESPACES INDUSTRIELS À LOUER

CONTACTEZ-NOUS POUR PLUS D'INFORMATIONS

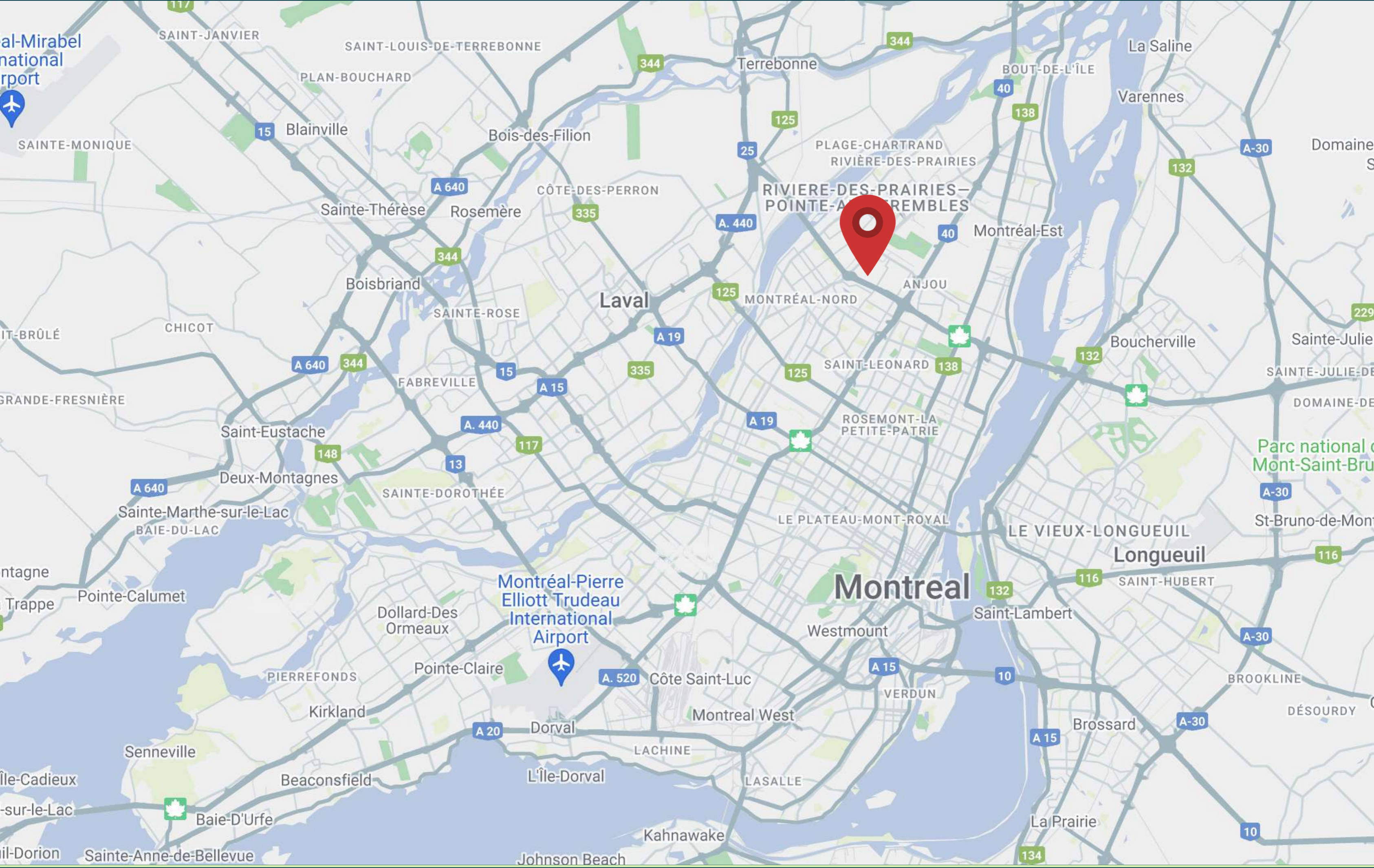


INDUSTRIAL SPACES FOR LEASE

CONTACT US FOR MORE INFORMATION

LOCALISATION | LOCATION

1	Carrière Francon
2	Le Madison
3	Marché Epilys
4	Centre Leonardo DaVinci
5	Dollorama
6	SPVM Poste de quartier
7	Pearless
8	DIVCO
9	Sami Fruits
10	Super C
11	ESSO
12	Tim Horton's
13	Harveys
14	Honda
15	Dépôt de neige



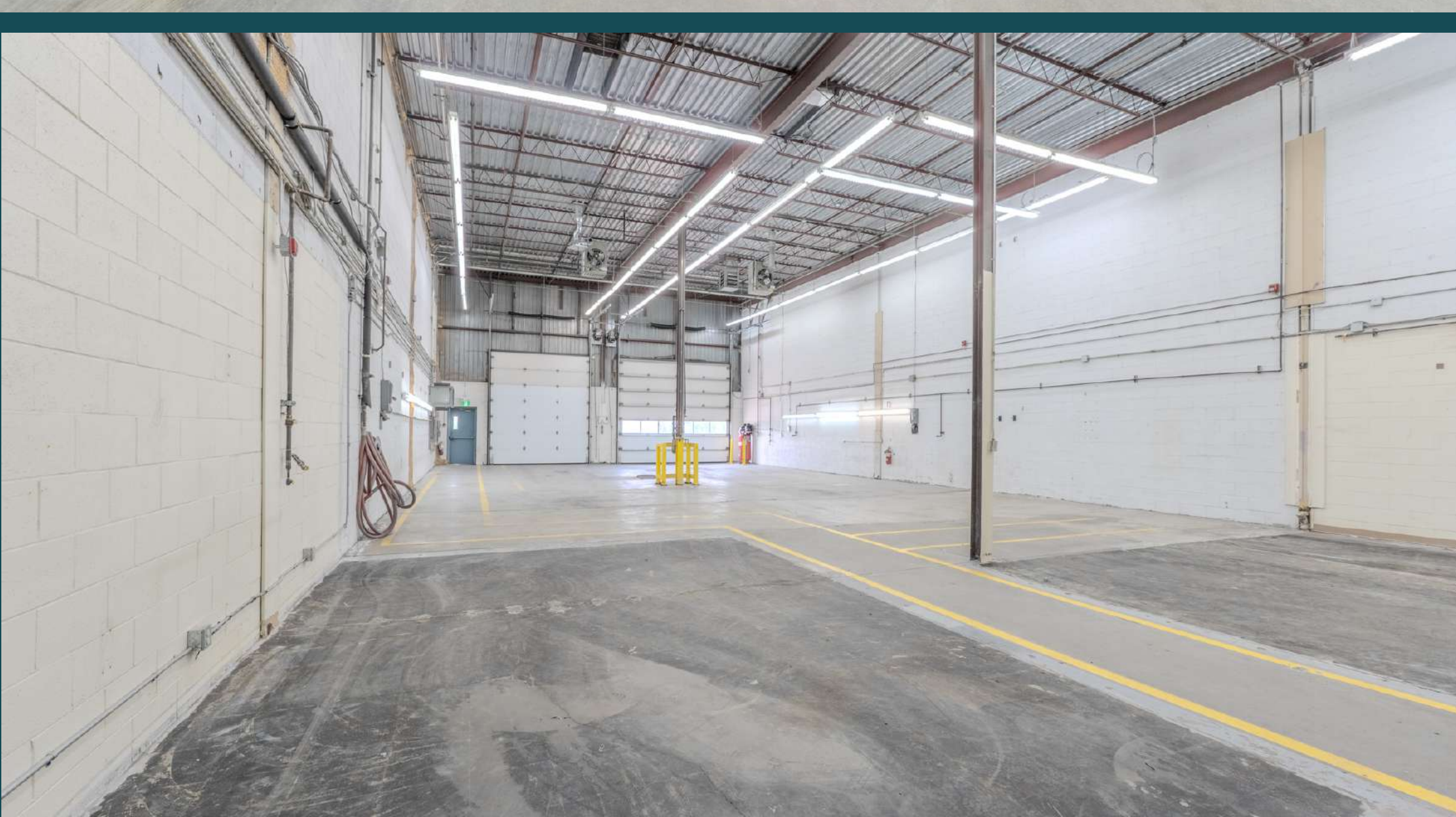
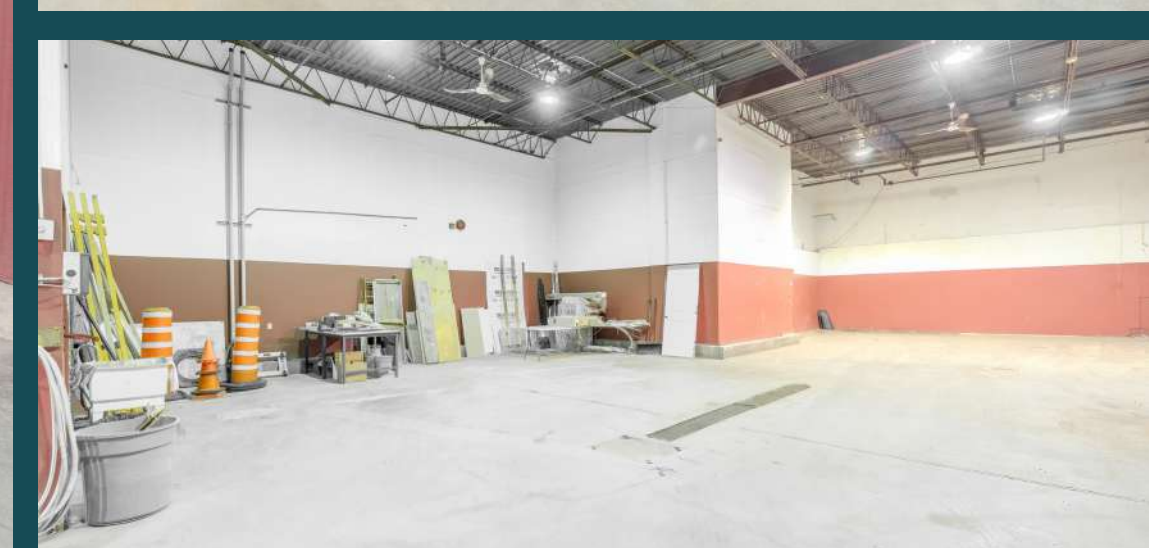
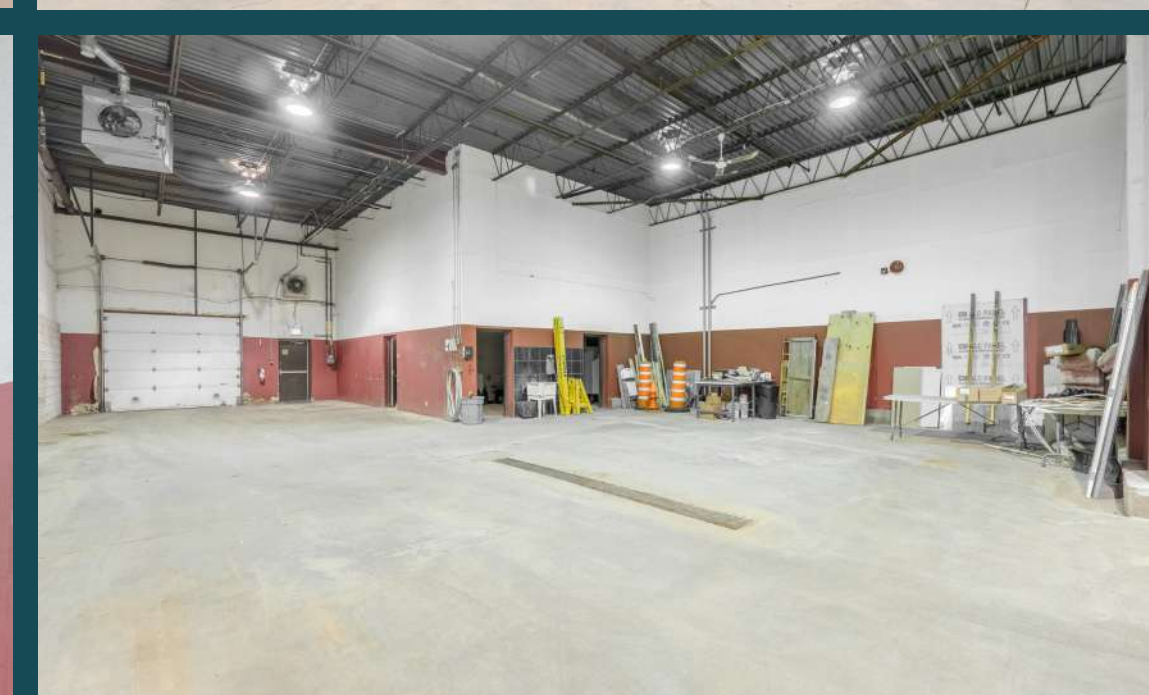
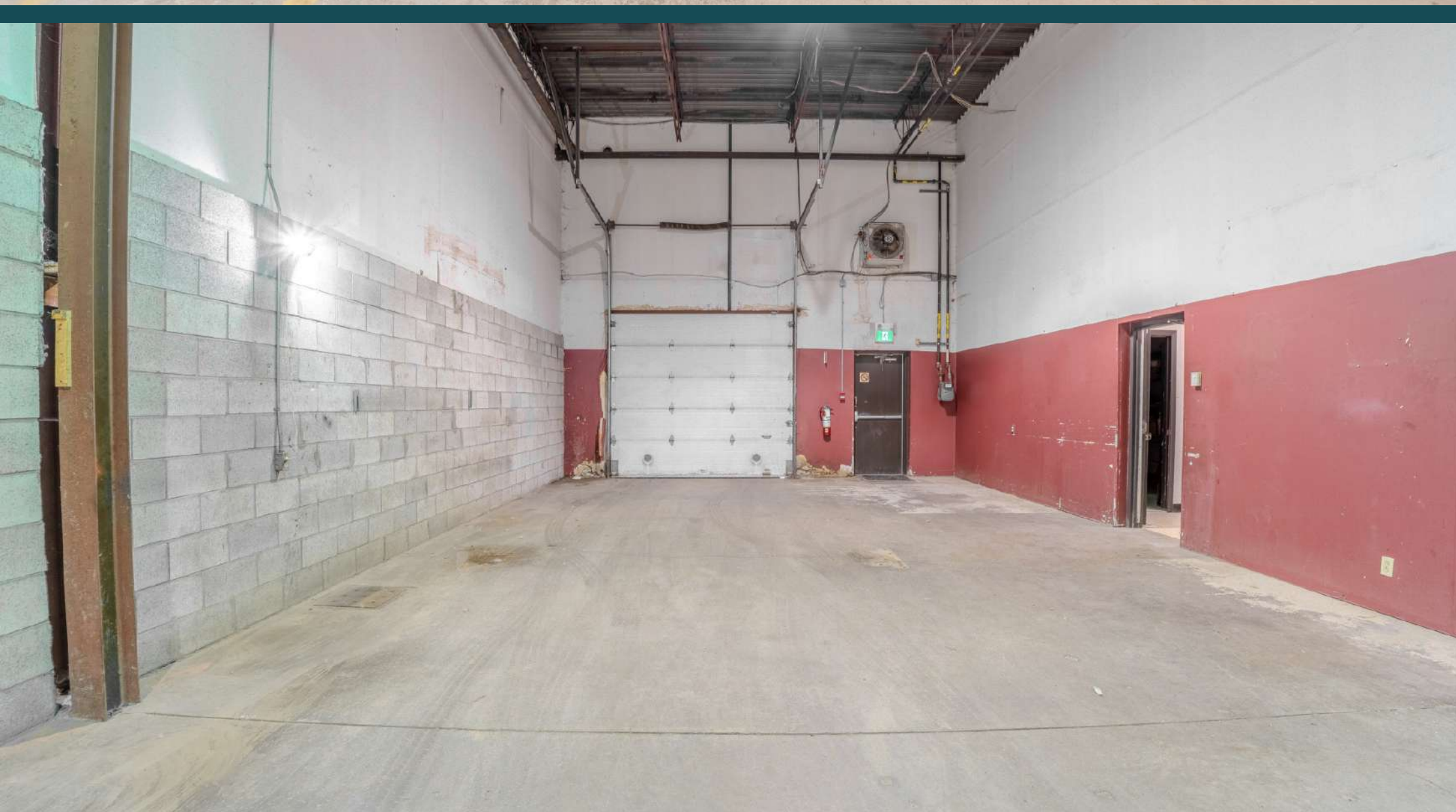
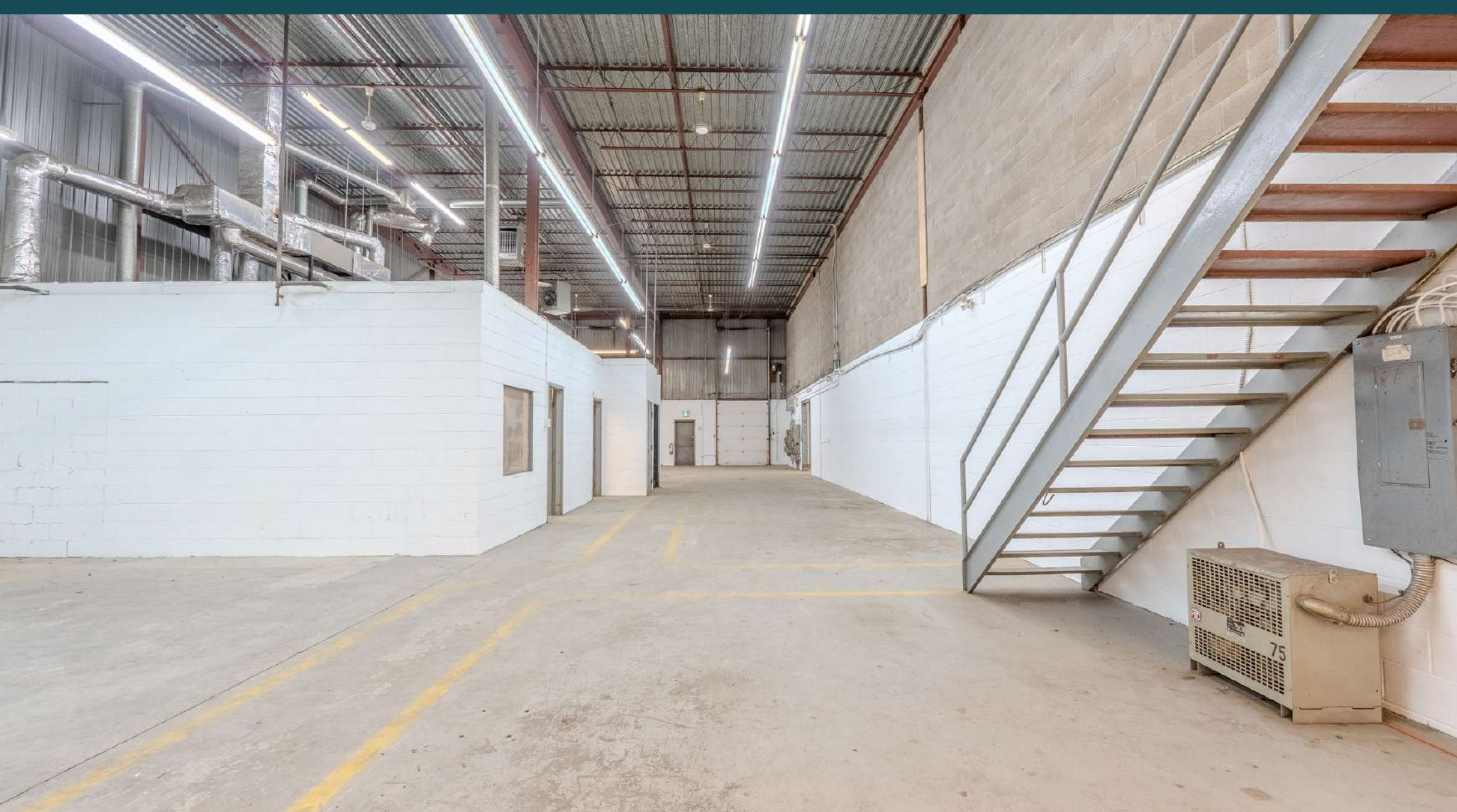
ESPACES INDUSTRIELS À LOUER

CONTACTEZ-NOUS POUR PLUS D'INFORMATIONS



INDUSTRIAL SPACES FOR LEASE

CONTACT US FOR MORE INFORMATION



ESPACES INDUSTRIELS À LOUER
CONTACTEZ-NOUS POUR PLUS D'INFORMATIONS



INDUSTRIAL SPACES FOR LEASE
CONTACT US FOR MORE INFORMATION



Agence Immobilière

4480 Chemin de la Côte-de-Liesse, suite 290,
Mont-Royal (Montréal), QC, H4N 2R1

514.736.0511

AVIS: Les informations fournies sont basées sur des sources considérées fiables, sans garantie d'exactitude. Aucune responsabilité et / ou garantie n'est assumée par le courtier. Ce document est uniquement destiné à des fins d'information et est soumis à des erreurs, modifications et omissions. L'acheteur / locataire est encouragé à faire une vérification diligente avant de conclure un contrat d'acquisition ou de location. Il ne s'agit pas d'une offre ou d'une promesse de vente / location pouvant lier le vendeur / bailleur à l'acheteur / locataire, mais plutôt une invitation à soumettre de telles offres ou promesses. Toute vente est effectuée sans garantie légale.



Germando Mazzotta *

Partenaire | Partner

Courtier Immobilier Commercial | Commercial Real Estate Broker

514.743.5013

gmazzotta@trimontcanada.com

* Real estate broker acting within the business corporation Germando Mazzotta inc.

* Courtier immobilier agissant au sein de la société Germando Mazzotta Inc.

Owen Paek

Associé Principal | Senior Associate

Courtier Immobilier Commercial | Commercial Real Estate Broker

514.816.2920

opaek@trimontcanada.com

Dimitri (Jimmy) Mouhteros **

Partenaire | Partner

Courtier Immobilier Commercial | Commercial Real Estate Broker

514.296.6203

jmouhteros@trimontcanada.com

** Real estate broker acting within the business corporation Dimitri Mouhteros inc.

** Courtier immobilier agissant au sein de la société Dimitri Mouhteros inc.

Peter Mouhteros

Partenaire | Partner

Courtier Immobilier Agrée, DA | Certified Real Estate Broker, AEO

514.229.3016

pmouhteros@trimontcanada.com

Robert Kohos

Associé | Associate

Courtier Immobilier Commercial | Commercial Real Estate Broker

438.229.4741

rkohos@trimontcanada.com