

2800, av. Saint-Jean-Baptiste

Québec (Québec)

± 979 - 32 036 pi² | sq. ft.



Espaces de bureaux disponible immédiatement
Office spaces available immediately



Stationnement gratuit
Free parking



Excellente visibilité
Great visibility



Loyer compétitif
Competitive rent



Accès facile à la Rive-Sud
Easy access to South-Shore

SUPERFICIE DISPONIBLE (PI²) | AVAILABLE AREA (SQ. FT.)

SUPERFICIE DISPONIBLE (PI²) | AVAILABLE AREA (SQ. FT.)

Local 205 | Suite 205 ± 18 780

Local 220 | Suite 220 ± 1 984

Local 230 | Suite 230 ± 979

Local 234 | Suite 234 ± 999

Local 255 | Suite 255 ± 2 027

Local 275 | Suite 275 ± 1 521

Local 227 | Suite 227 ± 4 212

Local 290 | Suite 290 ± 13 910

DESCRIPTION DE LA PROPRIÉTÉ / PROPERTY DETAILS

INFORMATION FINANCIÈRE / FINANCIAL INFORMATION

Électricité | Electricity ± 100 A / 120 V

Gicleurs | Sprinklers ± Oui | Yes

Stationnement | Parking ± Vaste | Ample

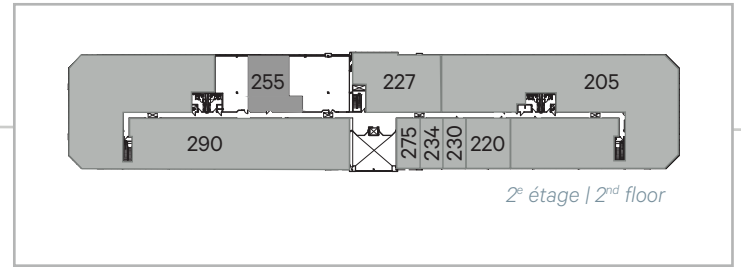
Loyer net demandé (pi²) | Asking Net Rent (sq. ft.) Contactez-nous
Contact us

Frais d'exploitation (pi²) | Operating Expenses (sq. ft.) 11,34 \$

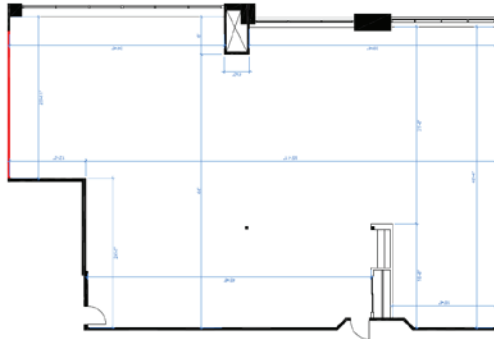
Disponibilité | Availability Immédiate
Immediate



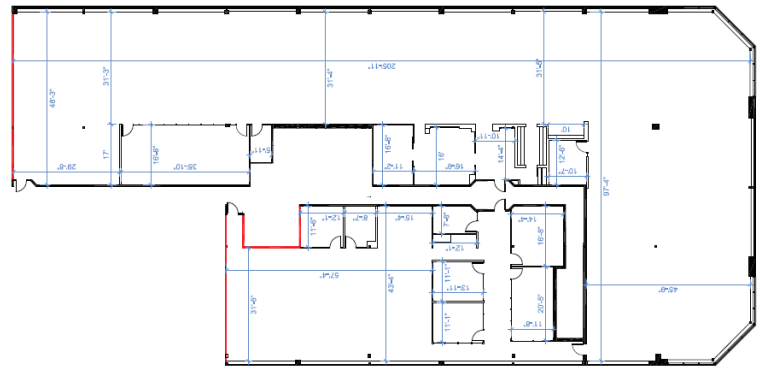
Plan d'étage Floor plan



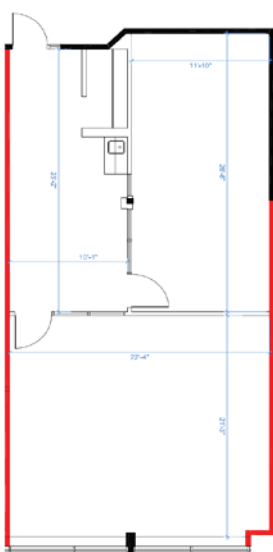
LOCAL 227



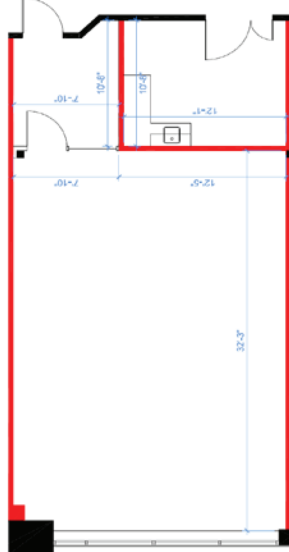
LOCAL 205



LOCAL 275



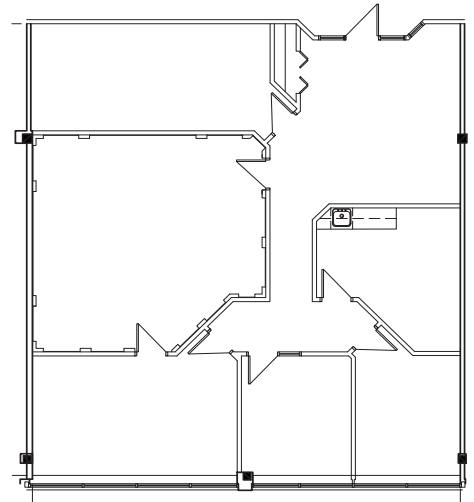
LOCAL 234



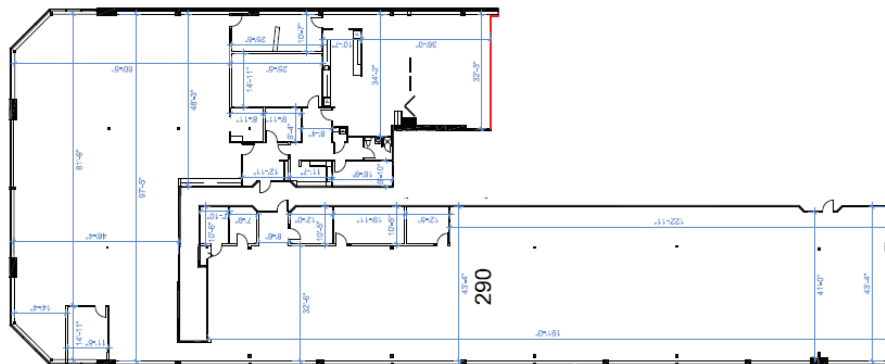
LOCAL 230



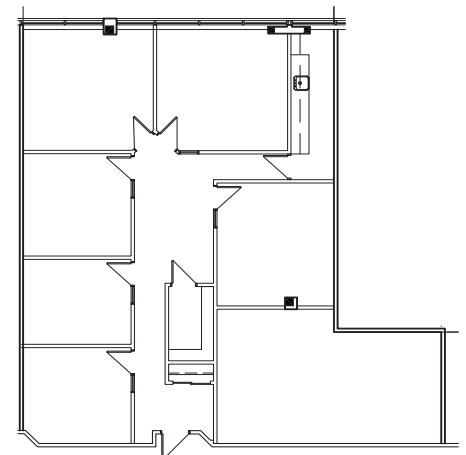
LOCAL 220



LOCAL 290



LOCAL 255



Pure Industriel

Pure Industriel est l'un des principaux fournisseurs de biens immobiliers industriels au Canada. Basée à Toronto, avec des bureaux à Montréal, Québec et Vancouver, Pure Industriel possède et exploite un portefeuille de 40 millions de pieds carrés d'actifs de haute qualité et bien situés, allant de petits entrepôts à de grands projets industriels.

Notre orientation stratégique nous a permis de développer et d'affiner notre offre unique en immobilier industriel afin de répondre aux besoins des clients, avec des biens haut de gamme dans des endroits critiques pour la chaîne d'approvisionnement canadienne, du premier au dernier kilomètre.

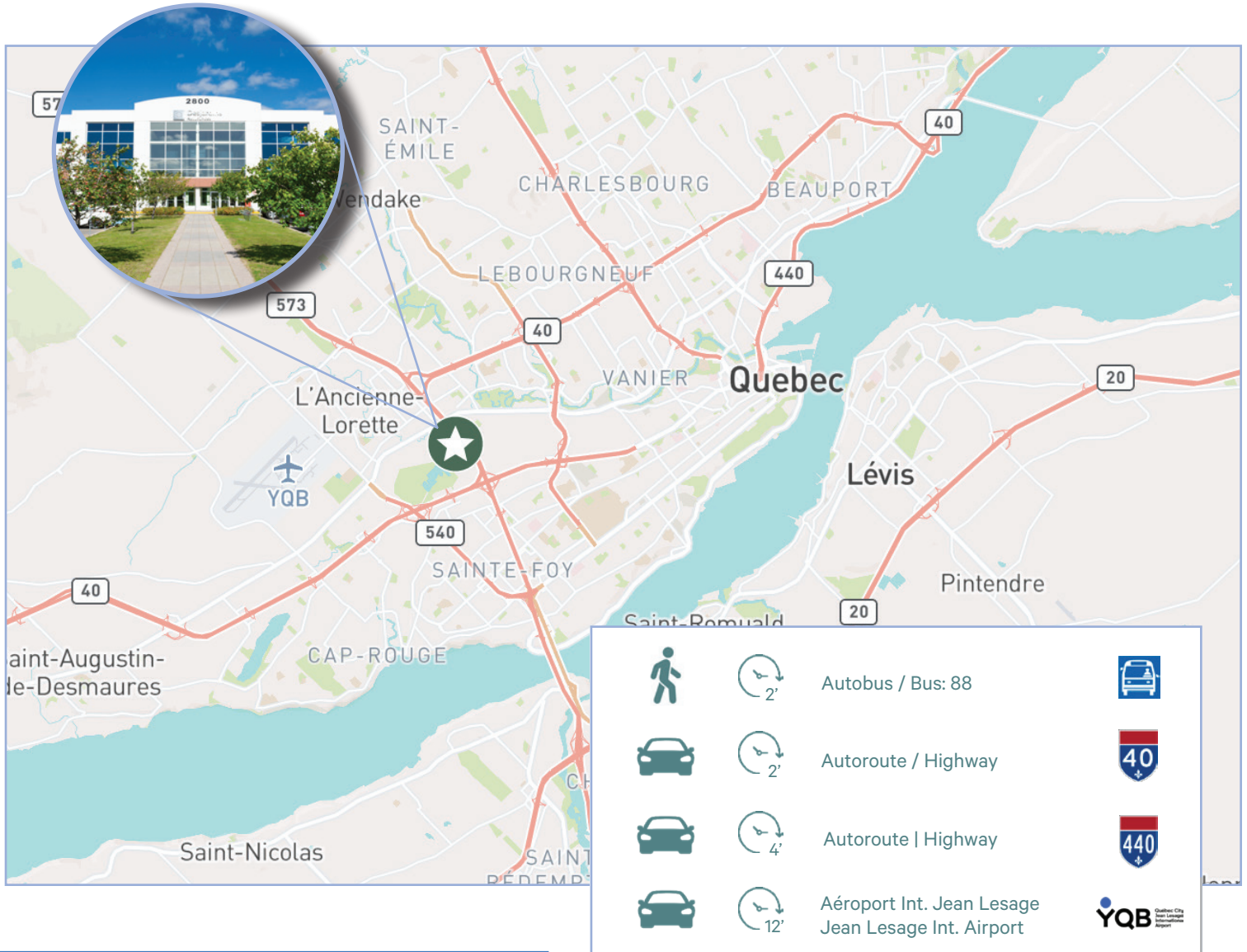
Pure est fière de son équipe professionnelle et de son service à la clientèle, établissant des relations à long terme avec les locataires basés sur la fourniture d'un service hautement réactif et personnalisé.

Pure Industrial is one of Canada's leading providers of industrial real estate. Headquartered in Toronto, with offices in Montreal, Quebec City, and Vancouver, Pure Industrial owns and operates a portfolio of 40 million square feet of high-quality and well-located assets, ranging from small warehouses to large industrial developments.

Our strategic focus has enabled us to develop and refine our unique industrial real estate offering in order to serve the needs of customers, with premium industrial real estate in locations that are critical for the Canadian supply chain, from the first mile, to the last.

Pure prides itself on its professional and customer service-oriented team, building long-term relationships with tenants based on providing highly-responsive, personalized service.





Communiquez avec nous | Contact us:

Philippe Lambert

Vice-président associé | Associate Vice President
Courtier immobilier commercial
Commercial Real Estate Broker
+1 418 622 4019
philippe.lambert@cbre.com



CBRE

CBRE Limitée, 1020, rue Bouvier, bureau 400, Québec (Québec) G2K 0K9

Cet avis de non-responsabilité est applicable à CBRE Limitée, agence immobilière, et à toutes les autres divisions de la Société; incluant tous les employés et entrepreneurs indépendants (« CBRE »). Les renseignements contenus dans ce document, incluant de manière non exhaustive les projections, les images, les opinions, les hypothèses et les estimations (les « Renseignements ») n'ont pas été vérifiés par CBRE, et CBRE n'indique pas, ne justifie pas et ne garantit pas la pertinence, l'exactitude et l'exhaustivité des Renseignements. CBRE n'accepte pas et n'assume pas de responsabilité ou d'engagement, direct ou indirect, quant aux Renseignements ou aux références que le destinataire y fera. Le destinataire des Renseignements doit prendre les mesures qu'il estime nécessaires pour vérifier les Renseignements avant de les utiliser à titre de référence. Les Renseignements peuvent changer et toutes les propriétés décrites par les Renseignements peuvent être retirées du marché à tout moment, sans préavis et sans créer d'obligation de la part de CBRE vis-à-vis du destinataire. CBRE et le logo de CBRE sont les marques de service de CBRE Limitée et/ou ses affiliés ou sociétés apparentées dans d'autres pays. Toutes les autres marques représentées dans ce document appartiennent à leurs propriétaires respectifs. Tous droits réservés. Sources : Service de cartographie canadien canadamapping@cbre.com; DMTI Spatial, Environics Analytics, Microsoft Bing, Google Earth.